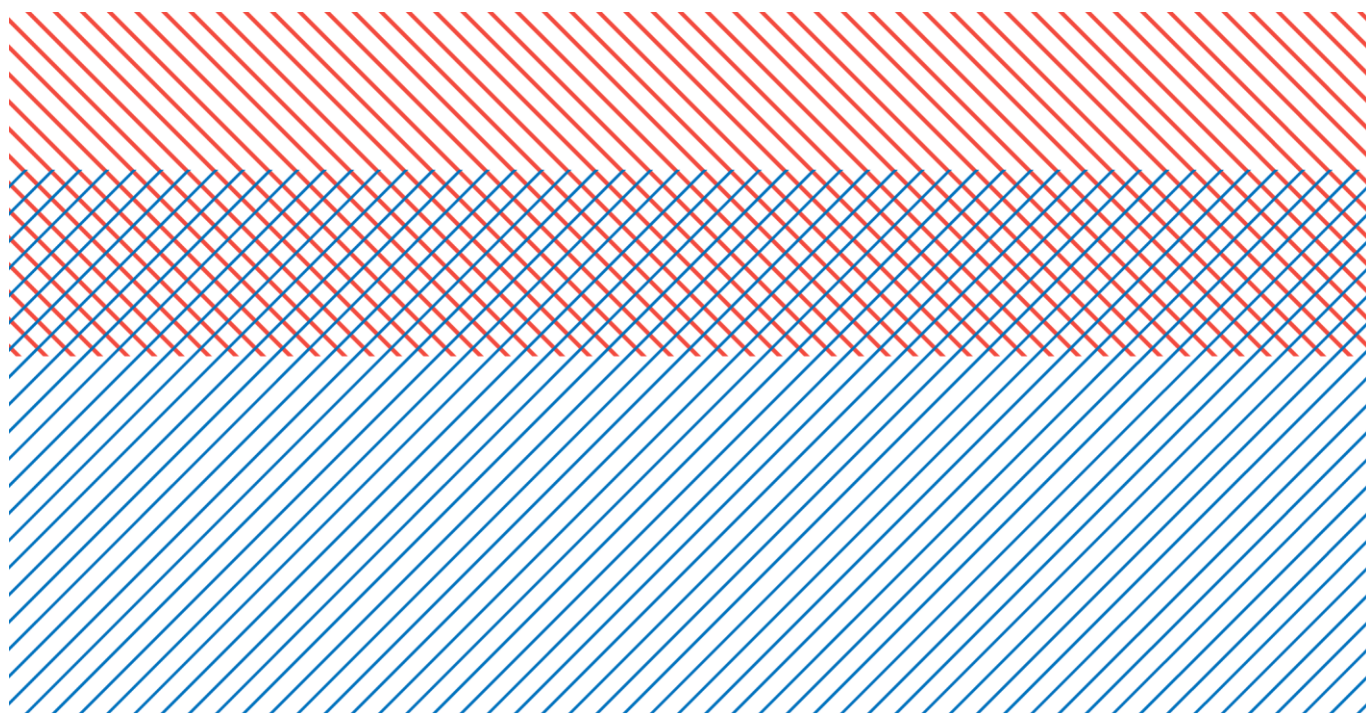


Notat

Karakter- og prøveeffekter i de danske folkeskoler 2014-2016



Jesper Wittrup

Karakter- og prøveeffekter i de danske folkeskoler 2014-2016

© VIVE og forfatterne, 2017

e-ISBN: 978-87-93626-10-2

Layout: 1508

Projekt: 11381

VIVE – Viden til Velfærd

Det Nationale Forsknings- og Analysecenter for Velfærd

Købmagergade 22, 1150 København K

www.vive.dk

VIVE blev etableret den 1. juli 2017 efter en fusion mellem KORA og SFI. Centeret er en uafhængig statslig institution, som skal levere viden, der bidrager til at udvikle velfærdssamfundet og den offentlige sektor. VIVE beskæftiger sig med de samme emneområder og typer af opgaver som de to hidtidige organisationer.

VIVEs publikationer kan frit citeres med tydelig kildeangivelse.

Indhold

Indledning.....	4
1 Metode	5
1.1 Hierarkiske modeller	5
1.2 Population	6
1.3 Afhængige variable	6
1.4 BaggrundsvARIABLE	7
1.5 Skoler og kommuner.....	9
1.6 Persona.....	10
2 Resultater	12
2.1 Generelle karaktereffekter for skoler	12
2.2 Fagspecifikke effekter	13
2.3 Prøveeffekter	15
2.4 Kommuneeffekter.....	15
2.5 Diskussion af inddragelse af variabel for behandling for psykisk sygdom	17
Litteratur	18
Bilag 1 Karakter- og prøveeffekter på skoleniveau	19
Bilag 2 Karakter- og prøveeffekter på kommuneniveau	47
Bilag 3 Regressionstabeller.....	50

Indledning

VIVE har på opdrag af TV2 foretaget en analyse af folkeskoleelevernes eksamensresultater. Analysen dækker perioden fra 2014 til 2016. Analysen har haft til formål at give:

- mulighed for at identificere kommuner og skoler, der i særlig grad har givet eleverne et bedre (eller dårligere) resultat ved de afsluttende prøver, end man ville kunne forvente ud fra elevernes baggrund
- mulighed for at differentiere resultatopnåelsen i forhold til forskellige typer af elever.

For hver skole er foretaget et estimat af karakter- og prøveeffekt. Karaktereffekten er den selvstændige effekt, som skolen har på elevens eksamensresultat, når der er kontrolleret for socioøkonomiske baggrundsvariable mv. Prøveeffekten er skolens effekt på sandsynligheden for, at eleven i det hele taget går op til eksamen.

Analysen baseres på hierarkiske ("multi-level") regressionsmodeller. Analysen kan betragtes som en opdatering af den analyse af skoleeffekter, som KREVI foretog i 2011. Nærværende analyse adskiller sig i forhold til den tidligere analyse væsentligt på følgende punkter:

- Eleven henregnes til den skole, hvor eleven samlet har gået længst tid set over hele grundskoleperioden. Elever, som har gået længst tid på en skole, der ikke fører elever til eksamen i 9. klasse (fx en såkaldt fødeskole), er dog helt udeladt af analysen. I den tidligere analyse blev eleven henregnet til eksamensskolen, uanset om vedkommende havde gået i længere tid på en anden skole.
- Der er foretaget en særskilt analyse af, hvorvidt eleverne i det hele taget går til eksamen i 9. klasse. I den tidligere analyse er elever, der ikke går til eksamen, udeladt.
- Der er anvendt et større batteri af baggrundsvariable sammenlignet med den forrige analyse.
- Skolernes resultater præsenteres med udgangspunkt i beregninger for forskellige typer af elever frem for blot, som i tidligere analyser, den helt gennemsnitlige elev.

Dette notat beskriver den anvendte metode og diskuterer de overordnede resultater og usikkerheder. Notatet ledsages af et bilag, der fremstiller de overordnede resultater for kommunerne og de folkeskoler, som er inkluderet i analysen.

TV2 har – ud fra et ønske om bedre at kunne formidle resultaterne – bedt om at få foretaget beregninger af, hvorledes forskellige elevtyper vil kunne forventes at klare sig på forskellige skoler og i forskellige kommuner. Disse beregninger er foretaget med anvendelse af tilsvarende modeller, som i øvrigt er anvendt i analysen. Tallene er leveret til og præsenteres af TV2.

1 Metode

Analysen er gennemført som en opdatering af rapporten "Folkeskolens faglige kvalitet: Analyse af skolernes undervisningseffekt" (KREVI, 2011). Den oprindelige analyse var baseret på årene 2008-2010, mens nærværende analyse tager udgangspunkt i elevernes eksamensresultater i perioden fra 2014 til 2016.

For hver skole er foretaget et estimat af karakter- og prøveeffekt. Karaktereffekten er den selvstændige effekt, som skolen har på elevens eksamensresultat, når der er kontrolleret for socioøkonomiske baggrundsvariable mv. Prøveeffekten er skolens effekt på sandsynligheden for, at eleven i det hele taget går op til eksamen.

På visse punkter er metoden ændret og forbedret i forhold til tidligere. Dette er beskrevet nærmere nedenfor.

1.1 Hierarkiske modeller

Den grundlæggende metode er uændret i forhold til den oprindelige KREVI-rapport, nemlig ved brug af hierarkiske modeller. Brug af hierarkiske (multi-level) modeller er internationalt set den mest udbredte og anerkendte metode til beregning af skoleeffekter (Reynolds m.fl., 2014).

I modellen antages, at elevernes eksamens karakterer kan forklares som en funktion af de variable, der karakteriserer elevernes baggrund plus en elev effekt (forskelle i elevernes evner mv.), der ikke kan forklares ud fra de sociale variable, plus en skoleeffekt. Både elev effekten og skole effekten antages at være normalfordelte omkring 0.

Udtrykt i matematiske termer søger vi at forklare karakteren, y_{ij} , for elev i på skole j ved følgende model:

$$y_{ij} = \alpha + \beta \mathbf{x}_{ij} + \mu_j + e_{ij}$$

Modellens første ("faste") del " $\alpha + \beta \mathbf{x}_{ij}$ " beskriver karakteren som en lineær funktion af sociale karakteristika for eleven (fx forældrenes indkomst og uddannelsesforhold). Modellens anden ("tilfældige") del udtrykker øvrige karakterforskelle som henholdsvis variation mellem skoler (μ_j) og variation mellem elever på skolerne (e_{ij}).

Da vi endvidere – i forhold til beregningerne for forskellige elevtyper – ønsker at tage højde for, at skoleeffekterne ikke nødvendigvis er ens for forskellige typer af elever (placeret forskelligt på et socioøkonomisk indeks), anvendes en såkaldt "random slope"-variant af modellen, hvor en skole-specifik relativ hældning, ω_j , inkluderes i modellen:

$$y_{ij} = \alpha + (\beta + \omega_j) \mathbf{x}_{ij} + u_j + e_{ij}$$

I forhold til analysen af, hvorvidt eleverne opnår en afsluttende eksamen i 9. klasse eller ej, anvendes logistisk regression. Den logistiske regressionsmodel kan siges at bygge på en antagelse om en latent kontinuert variabel, y^* , som afspejler sandsynligheden for at gå op til eksamen, således at denne latente variabel kan ses som en lineær funktion af de forklarende variable.

$$y_{ij}^* = \alpha + (\beta + \omega_j) \mathbf{x}_{ij} + u_j + e_{ij}$$

Og således, at vores forudsigtelse af det binære udfald y (om eleven går til eksamen eller ej) er en funktion af y^* :

$$y = 1, \text{ hvis } y_i^* > 0$$

$$y = 0, \text{ hvis } y_i^* \leq 0$$

1.2 Population

Ved beregningen af karaktereffekter indgår alle grundskoleelever (elever i folkeskole, privatskole, specialskole eller på efterskole), der i perioden 2014 til 2016 har opnået mindst én karakter ved de bundne prøver til 9. klasses afgangseksamen,

Ved beregningen af prøveeffekter indgår alle grundskoleelever, der er på begyndt 7.-9. klasse på et tidspunkt, der gør, at de alt andet lige burde have afsluttet 9. klasse med eksamen i perioden 2014 til 2016. Dog er følgende elever uden eksamen frasorteret populationen:

- Elever, der ikke er registreret som bosiddende i Danmark som 15- eller 16-årige.
- Elever, der har afsluttet deres grundskoleforløb på skoler, hvor mindre en halvdelen af eleverne tager folkeskolens afgangseksamen. Dette gælder typisk en række private skoler (fx Rudolf Steiner skoler).

1.3 Afhængige variable

Elevernes eksamensresultater analyseres for perioden fra 2014 til 2016. Perioden på tre år er primært valgt for at begrænse usikkerheden på de estimerede effekter.

Analysen anvender fire forskellige afhængige variable: 1) det samlede eksamensgennemsnit for de bundne prøver ved 9. klasses afgangseksamen, 2) gennemsnittet af de bundne prøver ved eksamen i dansk og engelsk (humanistiske fag) ved 9. klasses afgangseksamen, 3) gennemsnittet af de bundne prøver ved eksamen i matematik og fysik/kemi ved 9. klasses afgangseksamen, 4) angivelse af, om eleven har taget 9. klasses afgangsprøve i 9. klasse.

Eksamens karaktererne ved de bundne prøver til 9. klasses afgangseksamen gives ved følgende fagdiscipliner.

Humanistiske fag:

- Læsning
- Mundtlig dansk
- Retskrivning
- Skriftlig dansk fremstilling
- Mundtlig engelsk.

Naturfag:

- Matematik med hjælpemidler
- Matematik uden hjælpemidler
- Fysik/kemi (praktisk/mundtlig prøve).

Såfremt eleven ikke har fået en karakter ved enkelte af de nævnte fagdiscipliner, udelades denne ved beregning af elevens gennemsnit.

Elever betragtes i denne analyse at have taget 9. klasses afgangsprøve, hvis de i 9. klasse har opnået mindst én eksamenskarakter ved de bundne prøver i både de humanistiske fag og naturfagene. Elever, der først tager 9. klasses bundne afgangsprøver, mens de går i 10. klasse (eller senere), tæller som elever, der ikke har taget prøven i 9. klasse.

1.4 BaggrundsvARIABLE

Analysen er baseret på følgende baggrundsvARIABLE:

Tabel 1.1 BaggrundsvARIABLE i analysen

Variable på elevniveau	Variable på forældreniveau ¹	Variable på skoleniveau
Køn	Uddannelse (højest opnåede uddannelsesniveau ved elevens eksamenstidspunkt)	Andel svage/sårbare børn ³
Etnisk oprindelse	Indkomst (gennemsnit set over barnets hele opvækst)	Forhold mellem faktisk og forventet andel af elever, der har modtaget segregeret specialundervisning ⁴
Fødselsvægt	Arbejdsmarkedsstatus	
Antal børn i barnets familie	Jobprestige ²	
Antal skoleflytninger	Samboende forældre	
Adoption	Alder ved barnets fødsel	
Psykiatriske indlæggelser	Psykiatriske indlæggelser	
Indlæggelser på hospital	Behandling for stofmisbrug	
Forbrug af sygesikringsydelse	Domme for kriminalitet	
	Hospitalsindlæggelser	
	Forbrug af sygesikringsydelse (læge)	

BaggrundsvARIABLENE er som udgangspunkt målt over hele elevens opvækst, dvs. fra fødsel til eksamenstidspunkt. På forældreniveau ses således på den gennemsnitlige forældreindkomst set over hele barnets opvækst, samt om forældrene i løbet af opvækstperioden er dømt for kriminalitet, har været i behandling for stofmisbrug eller har haft en psykiatrisk indlæggelse.

Der er i analysen taget højde for, at en del af sammenhængene mellem baggrundsvARIABLE og eksamensresultater ikke er lineære.

De anvendte baggrundsvARIABLE kan, som forventet ud fra tidligere analyser, forklare en stor del af variationen i elevernes karakterer. På baggrund af de intervallskalerede variable på forældreniveau (herunder forældrenes indkomst, uddannelseslængde og jobprestige) har vi konstrueret et socioøkonomisk indeks⁵. Indekset er standardiseret, således at en nul-værdi på indekset svarer til en gennemsnitlig socioøkonomisk baggrund. Sammen med oplysning om elevens køn kan indekset i

¹ Opgøres separat for henholdsvis mor og far.

² Standardiseret værdi for forældrerens højeste ISEI-score.

³ Sårbare børn er børn, der – vurderet ud fra de øvrige socioøkonomiske baggrundsfaktorer – har en høj sandsynlighed for at modtage en social foranstaltning. Metoden til identifikation af sårbare børn er beskrevet i KORAs rapport "Sårbare børn - Hvem er de, hvor bor de, og hvordan klarer de sig i skolen?" (KORA, 2015).

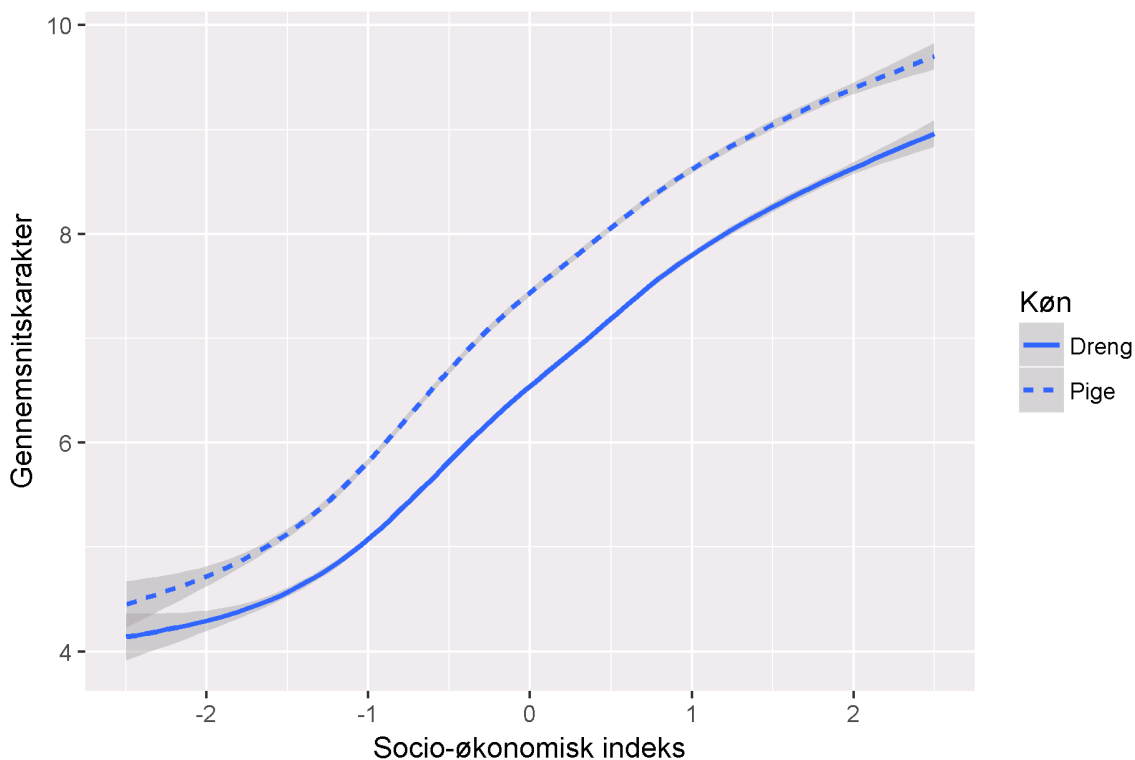
⁴ Elever, der har modtaget segregeret specialundervisning, opnår alt andet lige markant lavere eksamenskarakterer end andre elever. Variablen er dog ikke medtaget på elevniveau, da der forekommer at være stor forskel på kommunernes praksis med hensyn til henvisning af elever til segregeret specialundervisning. I stedet er variablen medtaget på skoleniveau som forholdet mellem den andel af elever med segregeret specialundervisning, som skolen har, og den andel man kunne forvente ud fra kommunens samlede antal specialundervisningselever samt elevernes socioøkonomiske baggrund. Hvis en kommune eksempelvis har valgt at koncentrere specialundervisningen på udvalgte skoler, tages der på denne vis hensyn hertil.

⁵ Ved Principal Components-metoden.

en OLS-model⁶ forklare ca. 25 % af variationen i den samlede gennemsnitskarakter ved de bundne prøver. Når de øvrige variable medtages, øges forklaringsgraden til godt 30 %⁷.

Figur 1.1 viser den forventede gennemsnitskarakter som funktion af placering på de socioøkonomiske indeks og køn.

Figur 1.1 Sammenhæng mellem karakterer og socioøkonomisk baggrund



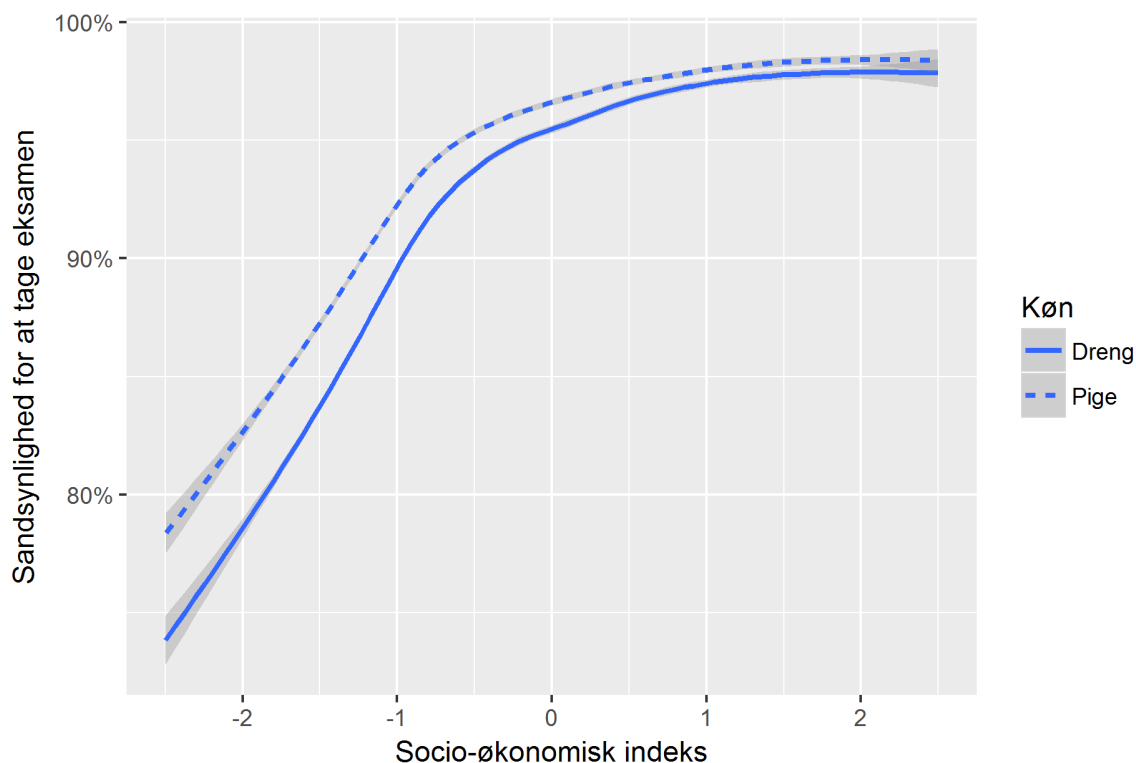
Placeringen på det socioøkonomiske indeks bidrager også i væsentligt omfang til at forklare forskelle i sandsynligheden for, at eleverne tager grundskoleeksamen, jf. Figur 1.2. I forhold til denne afhængige variabel betyder andre forhold, herunder behandling for psykisk indlæggelse og antal skoleskift, dog relativt meget⁸. Dette er væsentligt at bemærke i relation til fortolkning af resultaterne, da det ikke kan udelukkes, at forskelle i den kommunale praksis kan give forskelle med hensyn til tendensen til, at eleverne kommer i behandling eller skifter skole (se afsnit 2.5).

⁶ Hovedanalysen er som nævnt gennemført ved hjælp af hierarkiske modeller.

⁷ Dog er forklaringsgraden lidt lavere, når der alene ses på karaktererne i matematik og fysik/kemi, hvilket primært skyldes, at der ikke er væsentlig forskel på, hvordan drenge og piger klarer sig ved eksamen i naturfag.

⁸ Dette er naturligvis ikke ensbetydende med, at behandling for psykisk sygdom eller skoleskift er årsager til, at eleven ikke tager eksamen.

Figur 1.2 Sammenhæng mellem eksamensdeltagelse og socioøkonomisk baggrund



Tabeller for de regressioner med de nævnte baggrundsvariable, der ligger til grund for beregningen af karakter- og prøveeffekter, fremgår af Bilag 3 Regressionstabeller.

1.5 Skoler og kommuner

En given elev henregnes til den skole (det institutionsnummer), hvor eleven set over elevens samlede skoleforløb har været i længst tid⁹. Det indebærer, at elevens eksamensresultater ikke nødvendigvis "tæller med" hos den skole, hvor eksamen er taget. Elever, som har gået længst tid på en skole, der ikke fører elever til eksamen i 9. klasse (fx en såkaldt fødeskole), er helt udeladt af analysen.

Alle skoler indgår i beregningerne, men resultaterne er kun præsenteret for folkeskoler, hvor mindst 30 elever fra 2014 til 2016 kan henregnes til skolen for eksamensperioden 2014-2016. I alt præsenteres resultater for 921 folkeskoler i analysen¹⁰.

Det anvendte kriterie, hvorefter eleven henføres til den skole, som eleven har gået på længst, indebærer, at der ikke beregnes resultater for en del relativt nyoprettede skoler, idet få af eleverne samlet set har været "længst tid" på disse skoler¹¹.

⁹ I de anvendte registerdata er der ikke registreringer for, hvilken skole eleven har gået på før 2007. Der ses således kun på forløbet fra og med ca. 2007.

¹⁰ Dog præsenteres i bilaget ligeledes et samlet resultat for alle private skoler i kommunen. Dette samlede resultat vil typisk dække over, at de private skoler indbyrdes klarer sig forskelligt.

¹¹ Og selv om efterskoler i princippet indgår i analysen, har kun få elever har tilbragt længst tid her.

Det samlede resultat for en kommune er opgjort som et vægtet gennemsnit af resultaterne for de folkeskoler, der indgår i analysen. Bemærk dog, at eleven ikke henregnes til kommunen, hvis vedkommende har gået længst tid i fx en fri grundskole, uanset om denne private skole ligger i kommunen.

Når de private skoler ikke indgår i vurderingen af kommunernes resultater, skyldes det, at vi har ønsket at foretage en særskilt vurdering af de skoler, som kommunerne har et direkte ansvar for. Det kan dog ikke udelukkes, at der kan være såkaldte "selektionseffekter", således at forældrenes valg af private skoler påvirker de kommunale resultater. Dette kan forekomme, hvis der er nogle ikke-målbare karakteristika ved de elever og forældre, der vælger de private skoler, som påvirker eksamensresultaterne.

1.6 Persona

TV2 har – ud fra et ønske om bedre at kunne formidle resultaterne – bedt om at få foretaget beregninger af, hvorledes forskellige elevtyper vil kunne forventes at klare sig på forskellige skoler og i forskellige kommuner. Disse beregninger er foretaget med anvendelse af samme modeller, som i øvrigt er anvendt i analysen.

TV2s beskrivelser af de ønskede elevtyper fremgår af Tabel 1.2.

Tabel 1.2 TV2s persona-beskrivelser

<p>Persona #1: Julie</p> <p>Bor: Hjemme hos begge forældre i villa. Julie har boet hele sit liv i den samme kommune.</p> <p>Boligform: Eje.</p> <p>Forældrenes årlige indkomst før skat: 1 mio. kr.</p> <p>Søskende: Enebarn.</p> <p>Forældrenes arbejde: Far er advokat, og mor er banksat.</p> <p>Sundhed: Hun går lige så tit til egen læge som gennemsnittet af danskerne. Hun har brækket armen engang, men ellers ingen væsentlige sygdomstilfælde.</p> <p>Fritid: Går til håndbold to gange om ugen.</p>	<p>Persona #2: Mathias</p> <p>Bor: Hjemme hos mor. Mathias har boet i to forskellige kommuner.</p> <p>Boligform: Leje.</p> <p>Mors indkomst før skat: 300.000 kr.</p> <p>Søskende: To ældre søskende.</p> <p>Forældrenes arbejde: Mor er pædagog.</p> <p>Sundhed: Han går lige så tit til egen læge som gennemsnittet af danskerne. Han brugt astmamedicin som yngre, men ellers har der ikke været andre væsentlige sygdomsforløb.</p> <p>Fritid: Går ikke fast til sportsgren. Har spillet fodbold. Hænger ud sammen med venner.</p> <p>Note: Mathias ser sin far en gang imellem.</p>
<p>Persona #3: Daniel</p> <p>Bor: Hos plejefamilie. Har boet i tre forskellige kommuner.</p> <p>Boligform: Eje.</p> <p>Plejeforældres indkomst før skat: 700.000 kr.</p> <p>Søskende: En ældre bror.</p> <p>Forældrenes arbejde: Biologisk mor er på kontanthjælp, og far er ufaglært.</p> <p>Sundhed: Han går hyppigere til egen læge end gennemsnittet af danskerne. Han har ADHD og går i et forløb hos psykolog efter oplevelse af omsorgssvigt hos egne forældre.</p> <p>Fritid: Er meget aktiv til e-sport og kunne godt drømme om at komme på nyoprettede e-sports akademi.</p> <p>Note: Daniel er frivilligt anbragt og ser sin mor en gang hver anden uge.</p>	<p>Persona #4: Aliya</p> <p>Bor: Hjemme hos mor og far. Har boet i samme kommune hele livet.</p> <p>Boligform: Leje.</p> <p>Forældrenes årlige indkomst før skat: 450.000 kr.</p> <p>Søskende: To yngre søstre og en ældre bror.</p> <p>Forældrenes arbejde: Far er buschauffør, og mor er på kontanthjælp.</p> <p>Grad af kontakt til det offentlige: Sjældent.</p> <p>Sundhed: Hun går lige så tit til egen læge som gennemsnittet af danskerne.</p>

Det har ikke været muligt at indkode alle de ønskede oplysninger i den statistiske model. Eksempelvis har vi ikke haft adgang til data for, hvorvidt eleverne går til sport i fritiden eller har ønsker om

at komme på e-sports-akademi mv. Data for boligform indgår heller ikke i modellen og grad af kontakt til det offentlige kun i form af oplysninger om kontakt til sundhedsvæsenet.

De antagelser, der i den statistiske model er gjort om de fire persontyper, fremgår af Tabel 1.3.

Tabel 1.3 Modelmæssig kodning af elevtyper

Variabel	Julie	Mathias	Daniel	Aliya
Socioøkonomisk indeks	1 standardafvigelse over gennemsnittet	gennemsnitlig værdi	1 standardafvigelse under gennemsnittet	1 standardafvigelse under gennemsnittet
Køn	Pige	Dreng	Dreng	Pige
Oprindelsesland (mor)	Danmark	Danmark	Danmark	Somalia
Oprindelsesland (far)	Danmark	Danmark	Danmark	Ikke-vestlig
Mors uddannelse	Mellemlang videregående	Mellemlang videregående	Grundskole	Grundskole
Fars uddannelse	Lang videregående	Erhvervsuddannelse	Grundskole	Erhvervsuddannelse
Forældrene samboende	Ja	Nej	Nej	Ja
Antal søskende	0	2	1	3
Antal skoleskift	0	1	2	0
Behandling for psykiske problemer	Nej	Nej	Ja	Nej
Mor på kontanthjælp	Aldrig	Aldrig	Ja, og hyppigst i perioden	Ja, og hyppigst i perioden
Elevens lægekontakt	Sjældent	Sjældent	Hyppig	Sjældent
Moderens lægekontakt	Sjældent	Sjældent	Sjældent	Sjældent
Har modtaget specialundervisning?	Nej	Nej	Nej	Nej

For hver elevtype er der på baggrund af de anvendte hierarkiske modeller udført en beregning af, hvilke eksamensresultater den pågældende elev vil kunne forvente at få ved en given skole. Resultaterne af disse beregninger er leveret til TV2.

Der er en lille, men vigtig, forskel på de resultater, der kan aflæses af forskellene på de forventede karakterer for elevtyperne på de forskellige skoler og de beregnede karaktereffekter. I litteraturen sondres mellem type A-effekter og type B-effekter (Raudenbush & Willms, 1995). En type A-effekt er udtryk for forskellen mellem de resultater, som en elev kan forventes at opnå på to skoler. De resultater, der præsenteres på baggrund af persona-beregningerne er dermed type A-effekter.

En type B-effekt er effekten af skolens praksis, herunder undervisning og ledelse. Type B-effekten er dermed isoleret fra skolens kontekst (forhold som ledelse og undervisere formodes at være uden indflydelse på), hvor en vigtig del er elevsammensætningen. De karakter- og prøveeffekter, der præsenteres i bilag 1 og 2 (og i dette notat), er type B-effekter, da der er foretaget kontrol for elevsammensætningen på skolerne.

For de fleste skolers vedkommende gør det ikke den store forskel, om vi ser på type A- eller B-effekter. Dog kan skoler med mange elever, der har en svag socioøkonomisk baggrund, have en god type B-effekt (ledelse og undervisere gør det rigtig godt givet konteksten), men en lidt ringere type A-effekt¹².

¹² Dette fænomen er kendt som en "peer group effect" eller en "kammerateffekt". Konkret er der kontrolleret for, hvorvidt andelen af sårbare børn udgør henholdsvis mere end 20 % og 50 % af eleverne på skolen. Mens henholdsvis en moderat og en høj andel af sårbare børn har en signifikant negativ effekt på de individuelle skoleresultater, så er der ikke fundet en signifikant effekt af en stor andel af socialt stærke elever eller en stor andel af elever med ikke-vestlig baggrund.

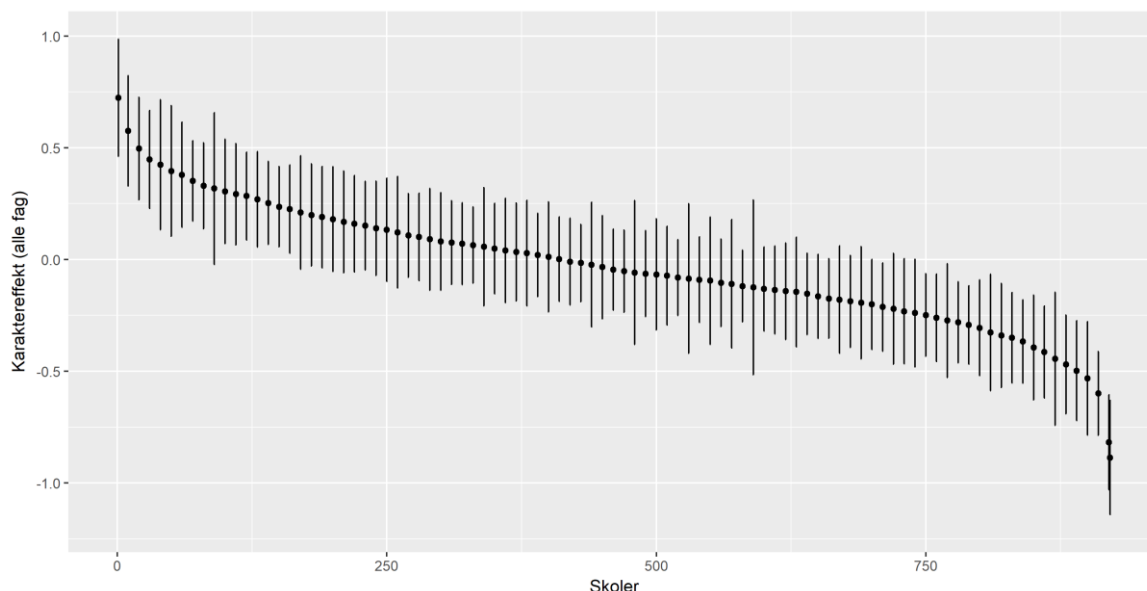
2 Resultater

2.1 Generelle karaktereffekter for skoler

Karaktereffekten er den selvstændige effekt, som skolen har på elevens eksamensresultat, når der er kontrolleret for socioøkonomiske baggrundsvariable mv.

En væsentlig fordel ved analysens anvendelse af hierarkiske modeller til estimering af karaktereffekterne er, at vi får et mere realistisk billede af den usikkerhed, der knytter sig til estimatet på den enkelte skole. Figur 2.1 viser de beregnede karaktereffekter for folkeskolerne 2014-2016 med angivelse af konfidensintervaller. For overskuelighedens skyld er kun hver tiende folkeskole medtaget i figuren. Konfidensintervallerne er konstrueret således, at vi for to skoler, der ikke har overlappende intervaller, med omtrentlig 95 % sikkerhed kan konkludere, at deres reelle undervisningseffekt er forskellig¹³.

Figur 2.1 Skolernes karaktereffekter (alle fag)



De estimerede karaktereffekter varierer fra ca. -0,9 til ca. 0,7. Det svarer til, at den "bedste" skole trækker gennemsnitskarakteren op med 0,7, mens den skole, der klarer sig dårligst, trækker gennemsnitskarakteren ned med 0,9. Usikkerheden varierer i forhold til skolens størrelse, således at den estimerede usikkerhed er størst for de mindste skoler (målt på antal afgangselever, der kan henføres til skolen). For to skoler af gennemsnitlig størrelse skal der en forskel på omtrent 0,4 i karaktereffekt til, før vi med 95 % sikkerhed kan konstatere, at de to skolers karaktereffekter reelt er forskellige.

Den store usikkerhed gør, at resultaterne ikke egner sig som en absolut rangliste for "kåring" af landets fagligt set bedste skole. Ser vi på den skole, der estimeres til at have den højeste samlede karaktereffekt, Ahlmann-skolen i Sønderborg Kommune, så er der 155 andre skoler i forhold til,

¹³ Med henblik på at approksimere en 0,05-niveau test for forskel på to undervisningseffekter er de individuelle konfidensintervaller i figuren sat til 83½ %. Se KREVI (2011).

hvilke vi (når der laves en parvis sammenligning) er mindre end 95 % sikre på, at Ahlmann-skolen reelt har den bedste karaktereffekt.

På trods af den manglende præcision i rangordningen af skoler er det værd at fastholde, at vi ikke er uden mulighed for at skelne mellem gode og mindre gode skoler. Nogle skoler gør det med stor sikkerhed væsentligt bedre end andre.

En alternativ måde at præsentere samme resultater på er at inddele skolerne i tre grupper: 1) en "over middel"-gruppe, hvor vi er mindst 95 % sikre på, at karaktereffekten er over middel, 2) en "middel"-gruppe for skoler, vi ikke er sikre på effekten afviger fra gennemsnittet, og 3) en "under middel"-gruppe, hvor vi er mindst 95 % sikre på, at resultaterne er under middel. 111 Skoler falder i den første (over middel) gruppe, 683 i den anden (middel) og 127 i den tredje (under middel). I bilaget er denne gruppeinddeling angivet for hver skole.

Endelig skal tilføjes, at skolen med den bedste karaktereffekt ikke nødvendigvis er den skole, hvor alle typer elever kan forvente at få den bedste eksamenskarakter. Det skyldes to forhold. For det første påvirkes den enkelte elevs karakter ikke kun af karaktereffekten, men også af elevsammensætningen. Elever på skoler med mange sårbare elever, jf. KORA (2015), vil alt andet lige forventes at få en dårligere eksamenskarakter (på grund af den såkaldte kammerateffekt). For det andet tager den karaktereffekt, der er angivet i figuren ovenfor, udgangspunkt i en elev, der er gennemsnitlig på det socioøkonomiske indeks. Nogle skoler kan imidlertid være relativt bedre til at opnå gode resultater med fx elever, der er anderledes placeret på det socioøkonomiske indeks, eller have bedre effekt i forhold til ene køn frem for det andet.

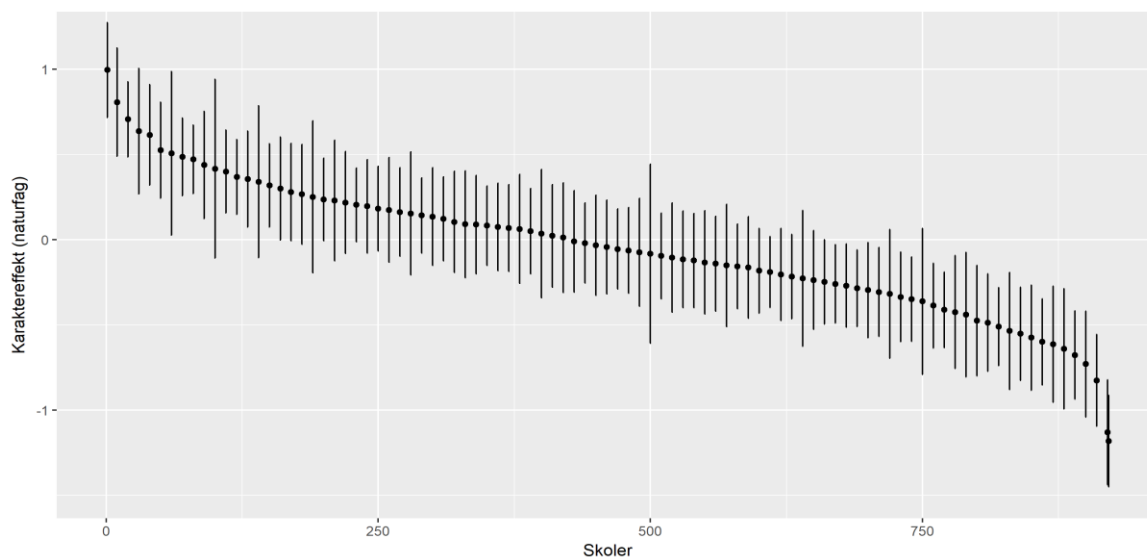
Ifølge beregningerne, der tager udgangspunkt i de persona-beskrivelser TV2 har leveret, så vil advokatdatteren Julie således få de bedste karakterer på Parkskolen i Struer Kommune, mens anbragte Daniel vil klare sig bedst på Sødalskolen i Viborg Kommune. Igen er det vigtigt at understrege, at usikkerheden på beregningerne gør, at vi ikke med sikkerhed kan pege på disse skoler som de absolut "bedste" skoler, men dog kan fremhæve dem som blandt de bedste skoler.

2.2 Fagspecifikke effekter

Vi har gennemført tilsvarende beregninger af karaktereffekterne i henholdsvis naturfag og de humanistiske fag. Som flere tidligere undersøgelser også har peget på, så er forskellen mellem skolerne markant større, når vi ser på naturfagene (matematik og fysik/kemi). Her varierer de estimerede effekter fra under -1 til ca. 1.

Tilsvarende målinger af karaktereffekter i andre lande har ligeledes typisk fundet, at forskellen på skolernes effekter er større i de matematiske fag end i sprogfagene. Formentlig skyldes dette, at skolen er den helt primære kilde til – og dermed øver en forholdsvis stor indflydelse på – elevernes læring i matematik, mens læring i sprogfagene i højere grad er resultatet af et samspil mellem skole, hjem og mediepåvirkning (Strand, 2004).

Figur 2.2 Skolernes karaktereffekter i naturfag

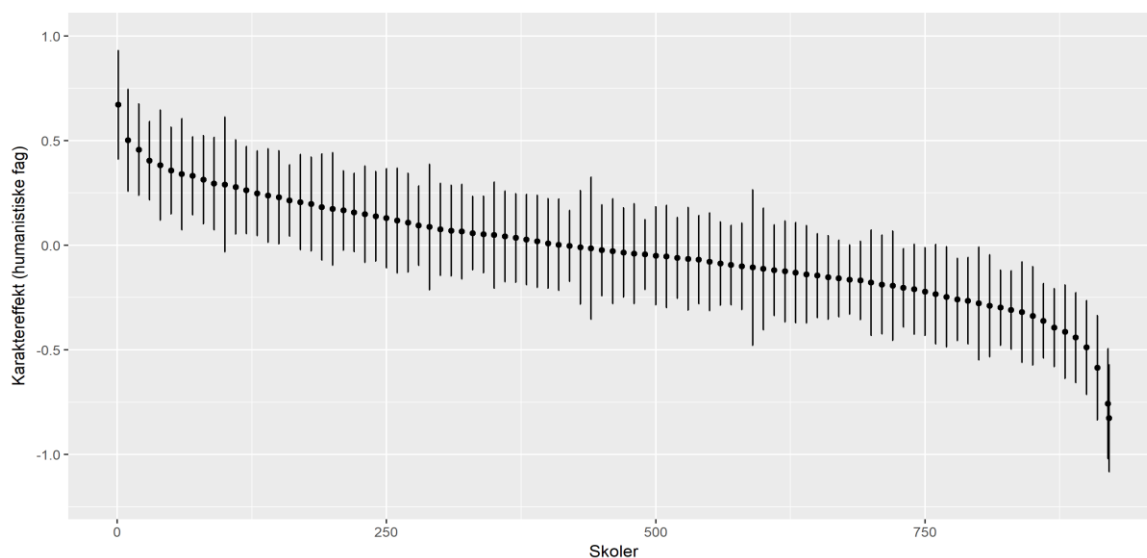


I forhold til naturfagene har Lundgårdskolen i Herning Kommune den højest estimerede positive effekt. Der er dog 98 andre skoler i forhold til, hvilke vi – givet usikkerheden – er mindre end 95 % sikre på, at Lundgårdskolen reelt har den bedste karaktereffekt.

Med samme principper for inddeling af skolerne i overordnede grupper, som beskrevet ovenfor, har vi i forhold til naturfag 128 skoler, der klarer sig over middel, 635 skoler med middel præstation og 158 skoler under middel.

Effekterne varierer igen i forhold til typer af elever. Mathias, søn af en enlig pædagogmor, vil eksempelvis forventes at klare sig bedst på Sdr. Bjert Centralskole i Kolding Kommune, mens Aliya med somalisk oprindelse vil få de bedste naturfagskarakterer på Kokkedal skole i Fredensborg Kommune.

Figur 2.3 Skolernes karaktereffekter i de humanistiske fag (dansk og engelsk)



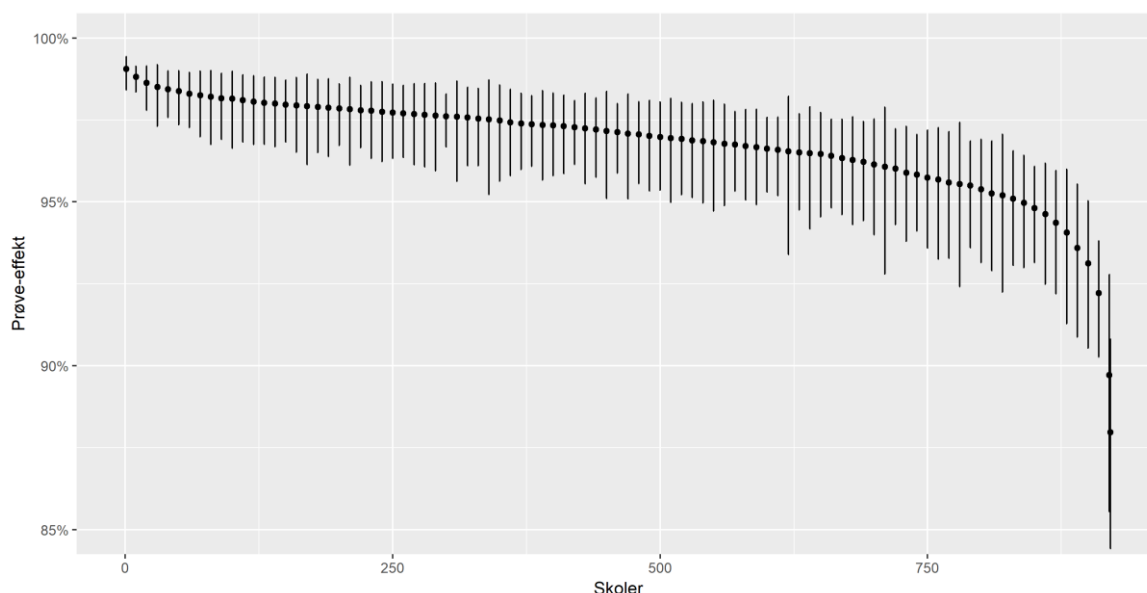
Figur 2.3 viser fordelingen for de humanistiske fag. 89 folkeskoler har en karaktereffekt, der er signifikant bedre end gennemsnittet, og tilsvarende har 89 skoler et resultat, der er signifikant under gennemsnittet.

Ud fra de kriterier, der er beskrevet i metodeafsnittet, er der omtrent 6 % af eleverne, som ikke går op til den bundne afgangsprøve i 9. klasse, og hvor vi ikke ud fra de tilgængelige data kan pege på en årsag (fx at de er flyttet til udlandet eller afslutter på en fri grundskole uden eksamenstradition).

2.3 Prøveeffekter

Ligesom i forhold til karaktererne beregnes en "prøveeffekt", der er udtryk for den skolespecifikke effekt i forhold sandsynligheden for, at eleverne går op til afsluttende eksamen i 9. klasse, når der er kontrolleret for socioøkonomisk baggrund mv. Resultaterne kan illustreres ved Figur 2.4, der viser sandsynligheden for, at en gennemsnitlig elev (gennemsnitlig på alle variable) går op til eksamen. Sandsynligheden varierer fra under 90 % til ca. 98 %.

Figur 2.4 Skolernes prøveeffekter



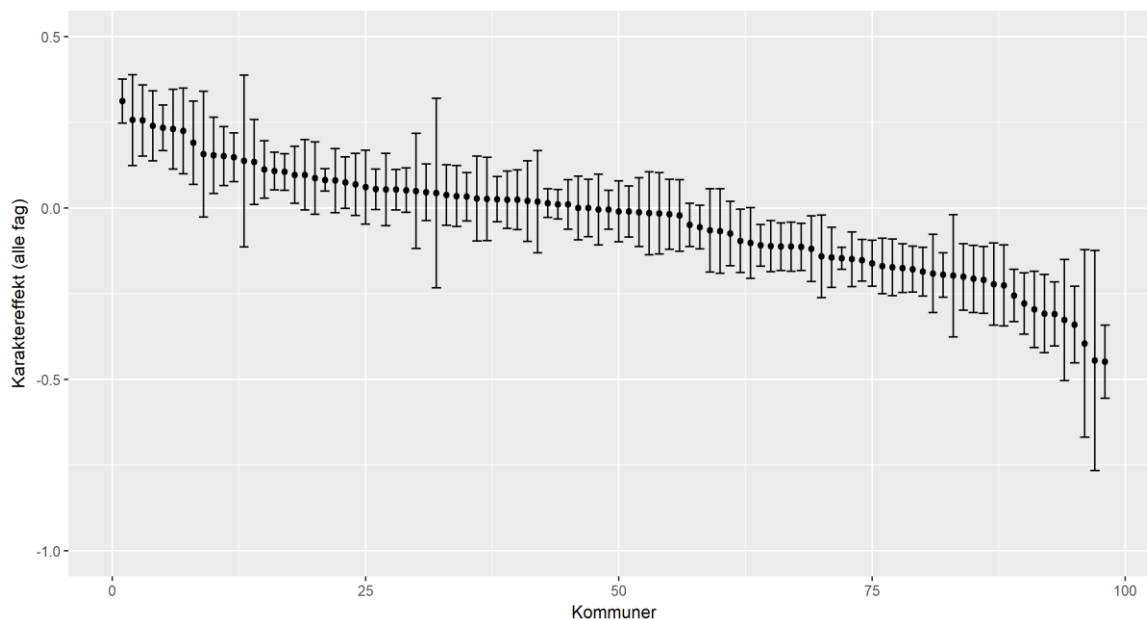
Usikkerheden på beregningerne er ligesom i forhold til karaktereffekterne ganske betydelig. Der er kun 27 skoler, der med 95 % sikkerhed har en bedre sandsynlighed for at få eleverne til at gå op til eksamen end gennemsnittet. 105 skoler ligger under gennemsnittet.

2.4 Kommuneeffekter

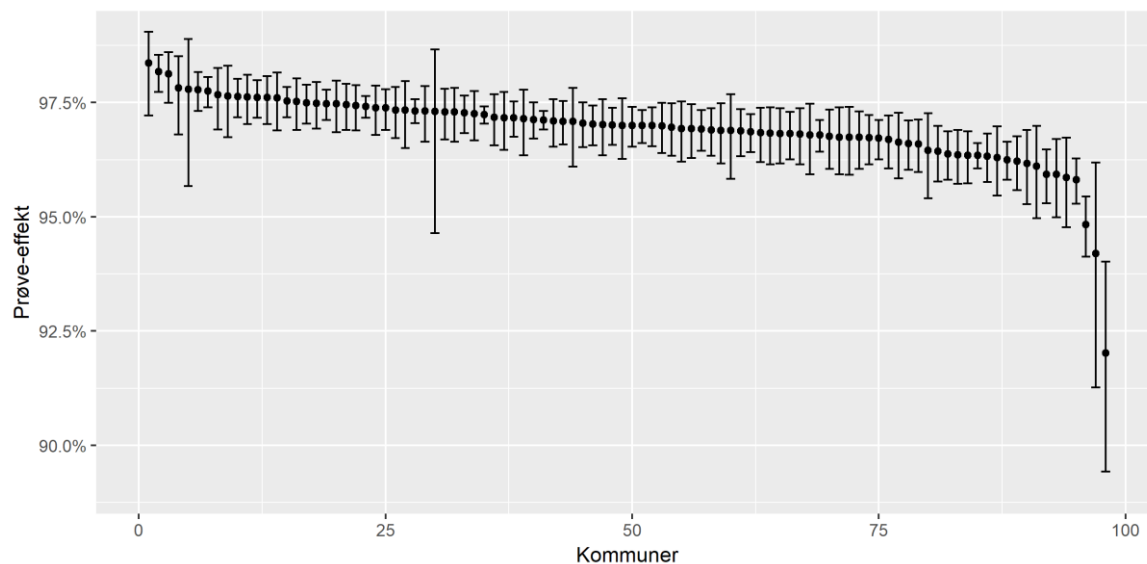
Tilsvarende er beregnet karaktereffekter på kommuneniveau. Effekterne varierer fra ca. -0,6 til ca. 0,3 svarende til, at den bedste kommunes skoler gennemsnitligt set bidrager til at hæve gennemsnitskarakteren med 0,3, mens den kommune, der klarer sig dårligst, bidrager til at sænke karakteren med 0,6. Som følge af det større antal elever er usikkerheden på kommuneeffekterne lidt mindre

end for skolerne¹⁴. Der er 16 kommuner, der med mindst 95 % sikkerhed klarer sig over middel; 51 kommuner ligger på middel niveau, mens 31 kommuner ligger under middel.

Figur 2.5 Kommunernes karaktereffekter (alle fag)



Figur 2.6 Kommunernes prøveeffekter



I forhold til prøveeffekterne kan 6 kommuner identificeres med resultater, der er over middel, mens 15 kommuner ligger under middel.

¹⁴ Som tommelfingeregel er en effektforskel på to kommuner af gennemsnitlig størrelse på 0,2 eller mere signifikant.

2.5 Diskussion af inddragelse af variabel for behandling for psykisk sygdom

I forhold til den tidligere analyse af skoleeffekter (KREVI, 2011) inddrager nærværende analyse en række sundhedsvariable, herunder vedrørende psykiatriske indlæggelser. Det kan på den ene side være en fordel, da det kan bidrage til, at der i højere grad tages højde for, at nogle skoler har en større andel af elever med særlige udfordringer. På den anden side kan det vurderes som en potentiel svaghed, at det ikke er den psykiske sygdom som sådan, men indlæggelsen, der er målt på. Såfremt sandsynligheden for at blive indlagt er væsentlig forskellig fra egn til egn, kan det bidrage til at skævvride resultaterne. Dette gælder kun i meget begrænset omfang karaktereffekterne, idet psykiatrisk indlæggelse ikke synes at have en markant effekt på eksamenskaraktererne. Det kan derimod være tilfældet i forhold til beregningen af prøveeffekter, idet der er en relativt stærk negativ sammenhæng mellem psykiatrisk indlæggelse og sandsynligheden for at tage den afsluttende afgangseksamen.

Ved at foretage en særskilt analyse af sandsynligheden for psykiatrisk indlæggelse¹⁵ har vi fundet, at eleverne i en række kommuner har en markant lavere sandsynlighed for psykiatrisk indlæggelse end elever i andre kommuner. Prøveeffekten kan eventuelt være undervurderet for disse kommuner.

Hvis variabelen for behandling for psykiatrisk indlæggelse fjernes fra analysen, er der dog kun én kommune, der samlet set vil få en bedre kategorisering af prøveeffekten. Det drejer sig om Stevns Kommune, der ved udeladelse af variabelen for psykiatrisk indlæggelse vil blive kategoriseret som at have en middel prøveeffekt frem for "under middel". For de øvrige 97 kommuner er kategoriseringen enten uændret eller dårligere, hvis denne variabel udelades.

¹⁵ Tilsvarende er set på sandsynligheden for skoleskift, idet skoleskift også korrelerer stærkt med sandsynligheden for ikke at tage eksamen. Der synes dog ikke at være væsentlige geografiske forskelle med hensyn til sandsynligheden for at skifte skole.

Litteratur

KORA (2015). *Sårbare børn. Hvem er de, hvor bor de, og hvordan klarer de sig i skolen?* København: KORA.

KREVI (2011). *Folkeskolens faglige kvalitet. Analyse af skolernes undervisningseffekt.* Aarhus: KREVI.

Raudenbush, S.W. & Willms (1995). The Estimation of School Effects, *Journal of Educational and Behavioral Statistics*, 20(4), 307-335.

Reynolds, D., Sammons, P., De Fraine, B., Van Damme, J. Townsend, T., Teddlie, C. & Stringfield, S. (2014). Educational effectiveness research (EER): a state-of-the-art-review. *School Effectiveness and School Improvement*, 25(2), 197-230.

Strand, S. (2004). Consistency in reasoning test scores over time. *British Journal of Educational Psychology*, 74, 617-631.

Bilag 1 Karakter- og prøveeffekter på skoleniveau

Bilagstabel 1.1 Karakter- og prøveeffekter

	Karaktereffekter			Prøveeffekt
	Generelt	Naturfag	Humanistiske fag	
<u>Aabenraa</u>				
Bylderup Skole	Middel	Middel	Middel	Middel
Felsted Centralskole	Middel	Middel	Middel	Middel
Hjordkær Skole	Middel	Over middel	Middel	Middel
Høje Kolstrup Skole	Middel	Middel	Over middel	Middel
Kruså Skole	Middel	Middel	Middel	Middel
Løjt Kirkeby Skole	Middel	Middel	Middel	Middel
Stubbæk Skole	Middel	Middel	Middel	Middel
Tinglev Skole	Middel	Over middel	Middel	Middel
Private skoler	Middel	Middel	Middel	Middel
<u>Aalborg</u>				
Byplanvejens Skole	Middel	Middel	Middel	Middel
Farstrup Skole	Middel	Middel	Middel	Middel
Ferslev Skole	Middel	Middel	Middel	Middel
Filstedvejens Skole	Middel	Middel	Middel	Under middel
Frejlev Skole	Middel	Over middel	Middel	Middel
Gandrup Skole	Middel	Middel	Middel	Middel
Gistrup Skole	Middel	Middel	Middel	Middel
GI Hasseris Skole	Middel	Over middel	Middel	Middel
GI Lindholm Skole	Middel	Middel	Middel	Middel
Gudumholm Skole	Middel	Middel	Middel	Middel
Gug Skole	Middel	Middel	Middel	Middel
Hals Skole	Middel	Middel	Middel	Middel
Herningvej Skole	Middel	Under middel	Middel	Middel
Højvangskolen	Middel	Middel	Middel	Middel
Klarup Skole	Middel	Middel	Middel	Middel
Kongerslev Skole	Middel	Middel	Middel	Middel
Langholt Skole	Middel	Middel	Middel	Middel
Løvvangskolen	Over middel	Over middel	Middel	Under middel
Mellervangskolen	Middel	Middel	Middel	Under middel
Mou Skole	Middel	Middel	Middel	Middel
Nibe Skole	Middel	Middel	Middel	Middel
Nr. Uttrup Skole	Over middel	Over middel	Over middel	Middel
Seminarie skolen	Middel	Middel	Middel	Under middel
Skansevejens Skole	Middel	Over middel	Middel	Under middel
Sofiendalskolen	Middel	Under middel	Middel	Middel

	Karaktereffekter			Prøveeffekt
	Generelt	Naturfag	Humanistiske fag	
Sønderbroskolen	Middel	Middel	Middel	Middel
Sønderholm Skole	Middel	Middel	Middel	Middel
Stolpedalsskolen	Middel	Middel	Over middel	Middel
Sulsted Skole	Middel	Middel	Middel	Middel
Svenstrup Skole	Middel	Middel	Middel	Under middel
Tofthøjskolen	Middel	Under middel	Middel	Middel
Tornhøjskolen	Under middel	Under middel	Under middel	Under middel
Vadum Skole	Middel	Under middel	Middel	Middel
Vejgaard Østre Skole	Middel	Middel	Middel	Middel
Vestbjerg Skole	Over middel	Over middel	Over middel	Middel
Vester Hassing Skole	Middel	Middel	Middel	Middel
Vester Mariendal Skole	Middel	Middel	Middel	Under middel
Vesterkærrets Skole	Middel	Middel	Middel	Middel
Vodskov Skole	Middel	Middel	Middel	Middel
Private skoler	Middel	Middel	Middel	Middel
<u>Aarhus</u>				
Åby Skole	Middel	Middel	Middel	Middel
Bakkegårdsskolen	Middel	Middel	Middel	Middel
Bavnehøj Skole	Middel	Middel	Middel	Middel
Beder Skole	Middel	Over middel	Middel	Middel
Ellekærskolen	Middel	Middel	Middel	Middel
Ellevangskolen	Over middel	Over middel	Middel	Middel
Elsted Skole	Over middel	Middel	Over middel	Middel
Engdalskolen	Middel	Middel	Middel	Middel
Gammelgaardskolen	Middel	Middel	Middel	Middel
Hårup Skole	Middel	Middel	Middel	Middel
Hasle Skole	Over middel	Middel	Over middel	Middel
Højvangskolen	Middel	Middel	Middel	Middel
Holme Skole	Over middel	Middel	Over middel	Under middel
Katrinebjergskolen	Over middel	Over middel	Middel	Middel
Kragelundskolen	Over middel	Middel	Over middel	Middel
Læssøesgades Skole	Middel	Middel	Middel	Under middel
Lisbjergskolen	Middel	Middel	Middel	Middel
Lystrup Skole	Middel	Middel	Middel	Middel
Malling Skole	Middel	Middel	Middel	Middel
Mårslet Skole	Middel	Middel	Over middel	Middel
Møllevangskolen	Over middel	Over middel	Over middel	Under middel
N.J. Fjordsgades Skole	Middel	Middel	Middel	Middel
Næshøjskolen	Middel	Middel	Middel	Middel
Risskov Skole	Middel	Middel	Middel	Middel

	Karaktereffekter			Prøveeffekt
	Generelt	Naturfag	Humanistiske fag	
Rosenvangskolen	Middel	Middel	Middel	Middel
Rundhøjskolen	Middel	Middel	Middel	Middel
Sabro-Korsvejskolen	Middel	Middel	Middel	Over middel
Samsøgades Skole	Over middel	Over middel	Over middel	Middel
Skåde Skole	Middel	Middel	Middel	Middel
Skæring Skole	Middel	Middel	Middel	Middel
Skjoldhøjskolen	Middel	Middel	Under middel	Middel
Skødstrup Skole	Middel	Middel	Middel	Middel
Skovvangskolen	Middel	Middel	Middel	Under middel
Sødalsskolen	Middel	Middel	Middel	Middel
Solbjergskolen	Middel	Middel	Middel	Middel
Sølystskolen	Middel	Middel	Middel	Middel
Søndervangskolen	Middel	Middel	Middel	Middel
Strandskolen	Middel	Middel	Middel	Middel
Tilst Skole	Middel	Over middel	Middel	Middel
Tovshøjskolen	Middel	Middel	Middel	Middel
Tranbjergskolen, afdeling Kirketorvet	Over middel	Over middel	Middel	Middel
Vejlby skole	Middel	Middel	Middel	Middel
Vestergårdsskolen	Middel	Middel	Middel	Under middel
Viby Skole	Middel	Middel	Middel	Middel
Virupskolen	Middel	Under middel	Middel	Middel
Vorrevangskolen	Over middel	Over middel	Over middel	Under middel
Private skoler	Middel	Middel	Middel	Middel
<u>Ærø</u>				
Ærø Landsbyskole	Middel	Middel	Middel	Middel
Marstal Skole	Middel	Middel	Middel	Over middel
<u>Albertslund</u>				
Egelundskolen	Middel	Middel	Middel	Middel
Herstedlund Skole	Middel	Middel	Middel	Middel
Herstedøster Skole	Middel	Middel	Middel	Middel
Herstedvester Skole	Middel	Under middel	Middel	Middel
Private skoler	Middel	Middel	Middel	Middel
<u>Allerød</u>				
Blovstrød Skole	Middel	Over middel	Middel	Middel
Engholmskolen	Middel	Over middel	Middel	Middel
Lillerød Skole	Middel	Over middel	Middel	Middel
Lynge Skole	Middel	Middel	Middel	Middel
Ravnsholt skolen	Middel	Middel	Middel	Middel
Skovvangskolen	Middel	Middel	Middel	Under middel
<u>Assens</u>				

	Karaktereffekter			Prøveeffekt
	Generelt	Naturfag	Humanistiske fag	
Aarupskolen	Over middel	Over middel	Middel	Middel
Assensskolen	Middel	Middel	Middel	Middel
Ebberup Skole	Middel	Middel	Middel	Middel
Glamsbjergskolen	Middel	Over middel	Middel	Middel
Hårby Skole	Middel	Middel	Middel	Middel
Tallerupskolen	Middel	Middel	Middel	Middel
Tommerup Skole	Middel	Middel	Middel	Middel
Vissenbjerg Skole	Middel	Middel	Middel	Middel
Private skoler	Middel	Middel	Middel	Middel
<u>Ballerup</u>				
Egebjergskolen	Middel	Middel	Middel	Middel
Grantofteskolen	Middel	Middel	Middel	Middel
Hedegårdsskolen	Middel	Middel	Middel	Middel
Højagerskolen	Middel	Middel	Under middel	Middel
Lundebjergskolen	Middel	Middel	Middel	Under middel
Måløv Skole	Middel	Middel	Middel	Middel
Østerhøjskolen	Middel	Middel	Middel	Middel
Rosenlundskolen	Middel	Under middel	Middel	Middel
Rugvængets Skole	Under middel	Under middel	Middel	Middel
Private skoler	Middel	Middel	Middel	Middel
<u>Billund</u>				
Enggårdskolen	Middel	Middel	Middel	Middel
Grindsted Søndre Skole	Middel	Middel	Middel	Over middel
Grindsted Vestre Skole	Middel	Middel	Middel	Under middel
Hejnsvig Skole	Middel	Middel	Middel	Middel
Sdr Omme Skole	Over middel	Over middel	Over middel	Middel
Vorbasse Skole	Middel	Middel	Middel	Over middel
Private skoler	Middel	Middel	Middel	Middel
<u>Børnholm</u>				
Hans Rømer Skolen, Afdeling Aaker	Middel	Middel	Middel	Middel
Paradisbakkeskolen, Nexø afd.	Middel	Middel	Middel	Middel
Rønneskolen, afdeling Åvang	Middel	Middel	Middel	Middel
Rønneskolen, afdeling Østre	Middel	Middel	Middel	Middel
Rønneskolen, afdeling Søndermark	Middel	Middel	Middel	Middel
Skole Nord, afdeling Kongeskær	Middel	Over middel	Middel	Middel
Private skoler	Middel	Middel	Middel	Middel
<u>Brøndby</u>				
Brøndby Strand Skole	Over middel	Over middel	Over middel	Middel
Brøndbyøster Skole	Over middel	Middel	Over middel	Over middel
Brøndbyvester Skole	Middel	Middel	Middel	Over middel

	Karaktereffekter			Prøveeffekt
	Generelt	Naturfag	Humanistiske fag	
<u>Brønderslev</u>				
Asaa Skole	Middel	Middel	Middel	Middel
Dronninglund Skole	Middel	Over middel	Middel	Middel
Hedegårdsskolen	Middel	Middel	Middel	Middel
Hjallerup Skole	Middel	Middel	Middel	Middel
Klokkerholm Skole	Middel	Middel	Middel	Middel
Serritslev Skole	Middel	Middel	Middel	Middel
Skolegades Skole	Middel	Middel	Middel	Under middel
Søndergades Skole	Middel	Middel	Middel	Middel
Toftegårdsskolen	Middel	Middel	Middel	Middel
Private skoler	Middel	Middel	Middel	Middel
<u>Dragør</u>				
Dragør Skole Nord	Middel	Middel	Middel	Middel
Dragør Skole Syd	Middel	Middel	Middel	Middel
Store Magleby Skole Kirkevej	Middel	Under middel	Middel	Middel
Store Magleby Skole Vierdiget	Middel	Middel	Middel	Middel
<u>Egedal</u>				
Bækkegårdsskolen	Over middel	Over middel	Middel	Middel
Balsmoseskolen	Middel	Middel	Over middel	Middel
Boesagerskolen	Middel	Under middel	Middel	Middel
Ganløse Skole	Middel	Middel	Middel	Middel
Hampelandskolen	Over middel	Over middel	Middel	Middel
Lærkeskolen	Middel	Middel	Middel	Over middel
Maglehøjskolen	Middel	Middel	Middel	Middel
Søagerskolen	Middel	Middel	Middel	Middel
Stengårdsskolen	Middel	Middel	Middel	Middel
Toftehøjskolen	Middel	Middel	Middel	Middel
Private skoler	Middel	Middel	Middel	Middel
<u>Esbjerg</u>				
Ådalskolen	Middel	Middel	Middel	Middel
Bakkeskolen	Middel	Middel	Middel	Middel
Bakkevejens Skole	Middel	Middel	Middel	Middel
Blåbjerggårdsskolen	Middel	Middel	Middel	Middel
Boldesager Skole	Over middel	Middel	Over middel	Middel
Bryndum Skole	Middel	Middel	Middel	Middel
Danmarksgades Skole	Over middel	Over middel	Over middel	Middel
Fourfeldtskolen	Middel	Middel	Over middel	Middel
Gørding Skole	Middel	Middel	Middel	Middel
Gredstedbro Skole	Middel	Middel	Middel	Middel
Hjerting Skole	Over middel	Over middel	Over middel	Middel

	Karaktereffekter			Prøveeffekt
	Generelt	Naturfag	Humanistiske fag	
Kvaglundskolen	Middel	Middel	Middel	Middel
Nordre Skole	Middel	Middel	Middel	Middel
Præstegårdsskolen	Middel	Over middel	Middel	Under middel
Rørkjær Skole	Middel	Middel	Middel	Middel
Skads Skole	Middel	Middel	Middel	Middel
Sønderrisskolen	Middel	Middel	Middel	Middel
Spangsbjergskolen	Over middel	Over middel	Middel	Middel
Tjæreborg Skole	Middel	Middel	Middel	Middel
Valdemarskolen	Middel	Middel	Middel	Middel
Vestervangskolen	Middel	Middel	Middel	Middel
Vittenbergskolen	Middel	Middel	Middel	Under middel
Private skoler	Middel	Middel	Middel	Middel
<u>Faaborg-Midtfyn</u>				
Brobyskolen	Over middel	Over middel	Over middel	Middel
Broskolen	Middel	Over middel	Middel	Middel
Carl Nielsen-Skolen	Middel	Middel	Middel	Over middel
Faaborg Sundskole	Under middel	Under middel	Under middel	Under middel
Nordagerskolen	Middel	Middel	Middel	Middel
Tingagerskolen	Middel	Under middel	Middel	Middel
Toftegårdsskolen	Middel	Middel	Middel	Middel
Private skoler	Middel	Middel	Middel	Middel
<u>Fangø</u>				
Nordby Skole	Middel	Middel	Middel	Middel
<u>Favrskov</u>				
Hadbjerg Skole	Middel	Middel	Middel	Middel
Hadsten Skole	Over middel	Over middel	Over middel	Middel
Haldum-Hinnerup Skolen	Middel	Middel	Middel	Middel
Østervangskolen	Middel	Over middel	Middel	Middel
Præstemarksskolen	Middel	Middel	Middel	Middel
Rønbækskolen	Over middel	Over middel	Middel	Middel
Skovvangskolen	Over middel	Over middel	Over middel	Middel
Søndervangskolen	Middel	Over middel	Middel	Middel
Tungelundskolen	Middel	Middel	Middel	Middel
Ulstrup Skole	Middel	Middel	Middel	Middel
Private skoler	Middel	Middel	Middel	Middel
<u>Faxe</u>				
Karise Skole	Under middel	Under middel	Middel	Middel
Midtskolen, Bavne afdeling	Under middel	Middel	Under middel	Middel
Midtskolen, Møllevang afdeling	Under middel	Under middel	Under middel	Middel
Midtskolen, Sofiendal afdeling	Under middel	Under middel	Middel	Middel

	Karaktereffekter			Prøveeffekt
	Generelt	Naturfag	Humanistiske fag	
Østskolen, Hylleholt afdeling	Over middel	Middel	Over middel	Under middel
Østskolen, Rollo afdeling	Middel	Middel	Middel	Middel
Vestskolen, Nordskov afdeling	Under middel	Under middel	Under middel	Middel
Private skoler	Middel	Middel	Middel	Middel
<u>Fredensborg</u>				
Endrupskolen	Middel	Middel	Middel	Under middel
Fredensborg Skole	Over middel	Middel	Over middel	Middel
Humblebæk Skole - ny	Middel	Over middel	Middel	Middel
Kokkedal Skole	Over middel	Over middel	Middel	Middel
Langebjergskolen	Over middel	Over middel	Over middel	Middel
Nivå Skole	Over middel	Middel	Over middel	Over middel
Private skoler	Middel	Middel	Middel	Middel
<u>Fredericia</u>				
Erritsø Fællesskole, Erritsø Bygade	Middel	Middel	Middel	Middel
Erritsø Fællesskole, Krogagervej	Middel	Middel	Middel	Middel
Fjordbakkens skolen, Taulov	Middel	Middel	Middel	Middel
Kirstinebjergskolen, Havepladsvej	Middel	Under middel	Middel	Middel
Ullerup Bæk Skolen, Nr. Alle	Middel	Under middel	Middel	Middel
Private skoler	Middel	Middel	Middel	Middel
<u>Frederiksberg</u>				
Lindevangskolen	Middel	Middel	Over middel	Middel
Ny Hollænderskolen	Middel	Middel	Middel	Middel
Skolen på Duevej	Middel	Middel	Middel	Middel
Skolen på La Cours Vej	Under middel	Under middel	Middel	Middel
Skolen på Nyelandsvej	Middel	Middel	Middel	Middel
Skolen ved Bülowvej	Middel	Under middel	Middel	Middel
Skolen ved Søerne	Under middel	Under middel	Under middel	Middel
Søndermarkskolen	Middel	Under middel	Middel	Middel
Private skoler	Middel	Middel	Middel	Middel
<u>Frederikshavn</u>				
Aalbæk Skole	Middel	Middel	Middel	Middel
Bangsbostrand Skole	Middel	Middel	Middel	Middel
Frydenstrandskolen	Middel	Middel	Middel	Middel
Gærum Skole	Middel	Middel	Middel	Middel
Hørby-Dybvad Skole	Middel	Over middel	Middel	Middel
Jerup Skole	Middel	Middel	Middel	Middel
Munkebakkens skolen	Middel	Middel	Middel	Middel
Ravnshøj Skole	Middel	Middel	Middel	Middel
Sæby Skole	Middel	Middel	Middel	Middel
Sæbygårdskolen	Middel	Middel	Middel	Under middel

	Karaktereffekter			Prøveeffekt
	Generelt	Naturfag	Humanistiske fag	
Stensnæsskolen	Middel	Middel	Middel	Middel
Strandby Skole	Middel	Middel	Middel	Middel
Torslev Skole	Middel	Over middel	Middel	Middel
Private skoler	Middel	Middel	Middel	Middel
<u>Frederikssund</u>				
Ådalens Skole, afd. Nord	Middel	Middel	Middel	Middel
Jægerspris skole	Middel	Middel	Middel	Middel
Marbæksskolen	Middel	Middel	Middel	Middel
Marienlystskolen	Middel	Middel	Middel	Middel
Solbakkeskolen	Under middel	Middel	Under middel	Middel
Private skoler	Middel	Over middel	Middel	Middel
<u>Furesø</u>				
Hareskov Skole	Over middel	Middel	Over middel	Middel
Lille Værløse Skole	Middel	Middel	Middel	Middel
Lyngholmskolen	Over middel	Over middel	Middel	Middel
Solvangskolen	Over middel	Over middel	Middel	Middel
Søndersøskolen	Middel	Over middel	Middel	Middel
Stavnsholtskolen	Under middel	Under middel	Under middel	Middel
Syvstjernes skolen	Middel	Middel	Middel	Middel
Private skoler	Middel	Over middel	Middel	Middel
<u>Gentofte</u>				
Bakkegårdsskolen	Middel	Middel	Middel	Middel
Dyssegårdsskolen	Middel	Middel	Middel	Middel
Gentofte Skole	Under middel	Under middel	Middel	Middel
Hellerup Skole	Under middel	Middel	Under middel	Middel
Maglegårdsskolen	Under middel	Under middel	Middel	Middel
Munkegårdsskolen	Middel	Middel	Middel	Middel
Ordrup Skole	Under middel	Under middel	Middel	Middel
Skovgårdsskolen	Middel	Middel	Middel	Middel
Skovshoved Skole	Under middel	Under middel	Under middel	Middel
Tjørnegårdsskolen	Middel	Middel	Middel	Middel
Tranegårdsskolen	Middel	Middel	Middel	Middel
Private skoler	Middel	Middel	Middel	Middel
<u>Gladsaxe</u>				
Bagsværd Skole	Over middel	Over middel	Over middel	Middel
Buddinge Skole	Middel	Under middel	Middel	Middel
Enghavegård Skole	Under middel	Under middel	Under middel	Middel
Gladsaxe Skole	Middel	Middel	Over middel	Middel
Grønnemose Skole	Middel	Middel	Middel	Middel
Mørkhøj Skole	Middel	Middel	Middel	Middel

	Karaktereffekter			Prøveeffekt
	Generelt	Naturfag	Humanistiske fag	
Skovbrynet skole	Middel	Middel	Middel	Middel
Søborg Skole	Middel	Middel	Middel	Middel
Stengård Skole	Middel	Middel	Middel	Middel
Vadgård Skole	Under middel	Under middel	Middel	Middel
Private skoler	Middel	Middel	Middel	Middel
<u>Glostrup</u>				
Glostrup skole, Nordvang	Middel	Middel	Middel	Under middel
Glostrup Skole, Skovvang	Middel	Middel	Middel	Middel
Glostrup skole, Søndervang	Middel	Middel	Middel	Middel
Glostrup Skole, Vestervang	Over middel	Over middel	Middel	Middel
<u>Greve</u>				
Arenaskolen	Middel	Middel	Middel	Middel
Damagerskolen	Middel	Middel	Middel	Under middel
Hedelyskolen	Under middel	Under middel	Middel	Middel
Holmeagerskolen	Middel	Middel	Middel	Middel
Karlslunde Skole	Middel	Middel	Middel	Middel
Krogårdskolen	Under middel	Under middel	Middel	Middel
Mosedeskolen	Middel	Middel	Middel	Middel
Strandskolen	Middel	Middel	Middel	Middel
Tjørnelyskolen	Middel	Middel	Over middel	Middel
Tune Skole	Under middel	Under middel	Under middel	Middel
Private skoler	Middel	Middel	Middel	Middel
<u>Gribskov</u>				
Bjørnehøjskolen	Middel	Middel	Middel	Middel
Gilleleje skole	Middel	Under middel	Middel	Middel
Helsinge Skole	Middel	Over middel	Middel	Middel
Nordstjernes skolen	Middel	Over middel	Middel	Over middel
Ramløse Skole	Middel	Middel	Middel	Middel
Sankt Helene Skole	Over middel	Over middel	Middel	Middel
Private skoler	Middel	Middel	Middel	Middel
<u>Guldborgsund</u>				
Eskilstrup Skole	Under middel	Under middel	Under middel	Middel
Fjordskolen	Middel	Middel	Middel	Middel
Fjordskolen, Thorsensvej	Middel	Middel	Middel	Middel
Lindeskovskolen	Under middel	Under middel	Middel	Middel
Møllebakkeskolen	Middel	Middel	Middel	Middel
Nordbyskolen	Middel	Middel	Middel	Middel
Nr Alslev Skole	Under middel	Under middel	Under middel	Middel
Nr Vedby Centralskole	Under middel	Middel	Middel	Middel
Nysted Skole	Middel	Middel	Middel	Middel

	Karaktereffekter			Prøveeffekt
	Generelt	Naturfag	Humanistiske fag	
Østre Skole	Middel	Middel	Middel	Middel
Sakskøbing Skole	Middel	Under middel	Middel	Middel
Stubbekøbing Skole	Middel	Middel	Middel	Middel
SUNDSkolen	Middel	Middel	Middel	Middel
Sydfalster Skole	Under middel	Under middel	Middel	Middel
Private skoler	Middel	Middel	Middel	Middel
<u>Haderslev</u>				
Fællesskolen Favrdal-Fjelstrup	Over middel	Over middel	Over middel	Middel
Gram Skole	Middel	Middel	Middel	Middel
Hertug Hans Skole	Middel	Middel	Middel	Middel
Lagoniskolen	Over middel	Middel	Over middel	Middel
Skrydstrup Skole	Middel	Middel	Middel	Under middel
Sønder Otting Skole	Middel	Middel	Middel	Middel
Private skoler	Middel	Middel	Middel	Middel
<u>Halsnæs</u>				
Arresø Skole, Kregme	Middel	Middel	Middel	Middel
Arresø Skole, Magleblík	Middel	Middel	Middel	Under middel
Frederiksværk skole, Enghave	Under middel	Under middel	Under middel	Middel
Frederiksværk Skole, Melby	Middel	Middel	Middel	Middel
Hundested Skole, Lerbjerg	Middel	Middel	Middel	Middel
Hundested Skole, Storebjerg	Under middel	Under middel	Under middel	Middel
<u>Hedensted</u>				
Hedensted Skole	Middel	Middel	Middel	Middel
Juelsminde Skole	Middel	Middel	Middel	Middel
Lindved Skole	Middel	Middel	Middel	Middel
Løsning Skole	Middel	Middel	Middel	Middel
Rask Mølle Skole	Middel	Over middel	Middel	Middel
Stjernevejskolen	Middel	Middel	Middel	Middel
Tørring Skole	Middel	Middel	Middel	Under middel
Private skoler	Middel	Middel	Middel	Middel
<u>Helsingør</u>				
Borupgårdskolen	Middel	Middel	Middel	Middel
Byskolen	Middel	Under middel	Middel	Middel
Espergærdeskolen	Middel	Middel	Middel	Middel
Grydemoseskolen	Under middel	Under middel	Middel	Under middel
Hellebækskolen	Middel	Under middel	Middel	Middel
Hornbæk Skole	Under middel	Under middel	Under middel	Middel
Mørdrupskolen	Under middel	Under middel	Under middel	Middel
Nordvestskolen	Under middel	Under middel	Under middel	Middel
Skolen ved Gurrevej	Middel	Middel	Middel	Middel

	Karaktereffekter			Prøveeffekt
	Generelt	Naturfag	Humanistiske fag	
Skolen ved Kongevej	Middel	Middel	Middel	Middel
Skolen ved Rønnebær Allé	Middel	Middel	Middel	Over middel
Tibberupskolen	Middel	Under middel	Middel	Middel
Øvrige kommunale skoler	Middel	Middel	Middel	Middel
Private skoler	Middel	Over middel	Middel	Middel
<u>Herlev</u>				
Herlev byskole	Middel	Middel	Middel	Middel
Kildegårdskolen	Under middel	Under middel	Under middel	Middel
Lindehøjskolen	Middel	Middel	Middel	Middel
Øvrige kommunale skoler	Middel	Middel	Middel	Under middel
Private skoler	Over middel	Over middel	Middel	Middel
<u>Herning</u>				
Aulum Byskole	Over middel	Over middel	Middel	Middel
Brændgårdskolen	Over middel	Middel	Over middel	Middel
Gjellerupskolen	Over middel	Middel	Over middel	Middel
Haderup Skole	Middel	Middel	Middel	Middel
Hammerum Skole	Middel	Middel	Middel	Middel
Herningsholmskolen	Over middel	Over middel	Middel	Under middel
Kibæk Skole	Middel	Over middel	Middel	Middel
Lind Skole	Over middel	Over middel	Over middel	Middel
Lundgårdskolen	Over middel	Over middel	Over middel	Middel
Sdr Felding Centralskole	Middel	Middel	Middel	Middel
Skolen på Sønderager	Over middel	Middel	Over middel	Middel
Snebjerg Skole	Middel	Over middel	Middel	Middel
Sunds Skole	Middel	Middel	Middel	Middel
Vestervangskolen	Middel	Middel	Middel	Under middel
Vildbjerg Skole	Middel	Middel	Middel	Middel
Vinding Skole	Middel	Over middel	Middel	Middel
Øvrige kommunale skoler	Middel	Middel	Middel	Under middel
Private skoler	Middel	Middel	Middel	Middel
<u>Hillerød</u>				
Frederiksborg Byskole	Middel	Middel	Middel	Middel
Grønnevang skole	Middel	Middel	Middel	Middel
Grønnevang Skole, afdeling Jespervej	Over middel	Over middel	Middel	Middel
Hanebjerg Skole	Middel	Middel	Middel	Middel
Hillerød Vest Skolen	Middel	Middel	Middel	Middel
Hillerød Vest Skolen, Ålholm	Middel	Middel	Middel	Middel
Hillerødsholmskolen	Under middel	Under middel	Middel	Middel
Kornmarkskolen	Over middel	Middel	Over middel	Middel
Sophienborgskolen	Over middel	Over middel	Over middel	Middel

	Karaktereffekter			Prøveeffekt
	Generelt	Naturfag	Humanistiske fag	
Private skoler	Middel	Middel	Middel	Middel
<u>Hjørring</u>				
Bagterpskolen	Middel	Middel	Middel	Middel
Hirtshals undervisningssted	Under middel	Under middel	Middel	Middel
Højene undervisningssted	Middel	Middel	Middel	Middel
Holmegårdskolen	Middel	Middel	Under middel	Middel
Løkken undervisningssted	Middel	Middel	Middel	Middel
Lundergårdskolen	Middel	Middel	Over middel	Middel
Muldbjergskolen	Middel	Middel	Middel	Under middel
Sindal undervisningssted	Middel	Middel	Middel	Middel
Tårs undervisningssted	Middel	Middel	Middel	Middel
Vrå undervisningssted	Middel	Middel	Middel	Under middel
Private skoler	Over middel	Middel	Over middel	Middel
<u>Høje-Taastrup</u>				
Borgerskolen	Middel	Middel	Middel	Over middel
Charlotteskolen	Middel	Middel	Middel	Middel
Fløng Skole	Middel	Middel	Middel	Middel
Gadehaveskolen	Under middel	Under middel	Under middel	Middel
Hedehusene Skole	Middel	Middel	Middel	Middel
Mølleholmskolen	Middel	Middel	Middel	Under middel
Selsmoseskolen	Under middel	Middel	Under middel	Middel
Sengeløse Skole	Middel	Middel	Middel	Middel
Torstorp Skole	Middel	Middel	Middel	Middel
Private skoler	Middel	Middel	Middel	Middel
<u>Holbæk</u>				
Elverdamsskolen, afdeling Tølløse	Middel	Middel	Middel	Middel
Engskovskolen, afdeling Jernløse	Middel	Middel	Middel	Under middel
Isefjordskolen, afdeling Holbæk	Middel	Middel	Middel	Under middel
Katrinédalskolen, afdeling Svinninge	Middel	Under middel	Middel	Under middel
Kildevangens Skole, Ågerup afdeling	Middel	Middel	Middel	Middel
Kildevangens Skole, Vipperød afdeling	Middel	Middel	Middel	Under middel
Skolen ved Tuse Næs, afdeling Tuse	Under middel	Under middel	Middel	Under middel
Sofielundskolen, afdeling Bjergmarken	Over middel	Over middel	Over middel	Middel
Tornvedskolen, afdeling Jyderup	Middel	Middel	Under middel	Under middel
Tornvedskolen, afdeling Kildebjerg	Middel	Under middel	Middel	Middel
Private skoler	Middel	Middel	Middel	Middel
<u>Holstebro</u>				
Birkelundskolen	Middel	Middel	Middel	Middel
Mejrup Skole	Over middel	Over middel	Over middel	Middel
Rolf Krake Skolen	Middel	Middel	Middel	Middel

	Karaktereffekter			Prøveeffekt
	Generelt	Naturfag	Humanistiske fag	
Sct. Jørgens Skole	Middel	Middel	Middel	Middel
Skave Skole	Middel	Middel	Middel	Middel
Sønderlandsskolen	Middel	Middel	Middel	Middel
Tvis Skole	Middel	Middel	Middel	Middel
Ulfborg Skole	Middel	Over middel	Middel	Under middel
Øvrige kommunale skoler	Middel	Middel	Middel	Under middel
Private skoler	Over middel	Middel	Over middel	Middel
<u>Horsens</u>				
Bankagerskolen	Middel	Middel	Middel	Middel
Brædstrup Skole	Under middel	Under middel	Under middel	Middel
Dagnæsskolen	Middel	Middel	Middel	Middel
Egebjergskolen	Middel	Middel	Middel	Middel
Gedved Skole	Middel	Middel	Middel	Middel
Højvangskolen	Middel	Middel	Middel	Middel
Horsens Byskole	Middel	Middel	Middel	Under middel
Hovedgård Skole	Middel	Over middel	Middel	Middel
Langmarksskolen	Middel	Middel	Middel	Middel
Lundskolen	Middel	Middel	Middel	Middel
Østbirk Skole	Middel	Over middel	Middel	Middel
Stensballe skolen	Middel	Middel	Middel	Middel
Torstedskolen	Middel	Over middel	Middel	Middel
Øvrige kommunale skoler	Middel	Middel	Middel	Middel
Private skoler	Middel	Middel	Middel	Middel
<u>Hørsholm</u>				
Hørsholm Skole	Middel	Middel	Middel	Under middel
Rungsted Skole	Under middel	Under middel	Middel	Middel
Usserød Skole	Middel	Middel	Middel	Middel
Vallerødskolen	Middel	Middel	Middel	Middel
Private skoler	Middel	Middel	Middel	Middel
<u>Hvidovre</u>				
Avedøre Skole	Middel	Middel	Middel	Middel
Dansborgskolen	Middel	Middel	Middel	Middel
Engstrand skolen	Middel	Under middel	Middel	Over middel
Frydenhøj skolen	Over middel	Middel	Over middel	Middel
Gungehus skolen	Middel	Middel	Middel	Middel
Holmegård skolen	Under middel	Under middel	Middel	Middel
Langhøj skolen	Under middel	Under middel	Under middel	Middel
Præstemose skolen	Middel	Middel	Middel	Under middel
Risbjerg skolen	Middel	Middel	Middel	Middel
Private skoler	Middel	Middel	Over middel	Middel

	Karaktereffekter			Prøveeffekt
	Generelt	Naturfag	Humanistiske fag	
<u>Ikast-Brande</u>				
Bording Skole	Over middel	Middel	Middel	Middel
Ejstrupholm Skole	Middel	Middel	Middel	Over middel
Engesvang Skole	Middel	Over middel	Middel	Middel
Hyldegårdsskolen	Middel	Middel	Middel	Middel
Ikast Nordre Skole	Middel	Middel	Middel	Middel
Ikast Østre Skole	Middel	Middel	Middel	Middel
Ikast Vestre Skole	Middel	Middel	Middel	Middel
Nørre-Sned Skole	Middel	Middel	Middel	Middel
Præstelundskolen	Middel	Middel	Middel	Middel
Private skoler	Middel	Middel	Middel	Middel
<u>Ishøj</u>				
Gildbroskolen	Under middel	Middel	Under middel	Middel
Ishøj Skole	Middel	Middel	Middel	Middel
Strandgårdsskolen	Middel	Middel	Middel	Middel
Vejlebroskolen	Under middel	Middel	Under middel	Middel
Vibeholmskolen	Middel	Middel	Middel	Middel
Private skoler	Over middel	Middel	Over middel	Middel
<u>Jammerbuget</u>				
Aabybro Skole	Over middel	Over middel	Over middel	Middel
Biersted Skole	Middel	Middel	Middel	Middel
Brovst Skole	Middel	Over middel	Middel	Middel
Fjerritslev Skole	Middel	Middel	Middel	Under middel
Saltum Skole	Middel	Middel	Middel	Middel
Skolecenter Jetsmark, Kaas afdeling	Middel	Middel	Middel	Middel
Skovsgård Tranum skole	Middel	Middel	Middel	Middel
Private skoler	Middel	Middel	Middel	Middel
<u>Kalundborg</u>				
Firhøjskolen	Middel	Middel	Middel	Middel
Gørlev Skole	Under middel	Under middel	Under middel	Middel
Høng Skole	Under middel	Under middel	Under middel	Middel
Hvidebækskolen	Middel	Middel	Middel	Middel
Kirke-Helsing Skole	Middel	Middel	Under middel	Middel
Nyrupskolen	Middel	Middel	Middel	Middel
Rynkevangskolen	Middel	Middel	Middel	Middel
Skolen på Herredsåsen	Middel	Middel	Middel	Middel
Svebølle Skole	Under middel	Under middel	Under middel	Middel
Private skoler	Middel	Middel	Middel	Middel
<u>Kerteminde</u>				
Hindsholmskolen	Over middel	Middel	Over middel	Middel

	Karaktereffekter			Prøveeffekt
	Generelt	Naturfag	Humanistiske fag	
Kerteminde Skole	Over middel	Over middel	Middel	Middel
Langeskov Skole	Middel	Middel	Over middel	Middel
Nymarksskolen	Middel	Middel	Middel	Middel
Private skoler	Middel	Middel	Middel	Middel
<u>København</u>				
Ålholm Skole	Under middel	Middel	Under middel	Middel
Amager Fælled Skole	Middel	Under middel	Middel	Middel
Bavnehøj Skole	Middel	Middel	Middel	Middel
Bellahøj Skole	Middel	Under middel	Middel	Middel
Blågård Skole	Middel	Under middel	Middel	Middel
Brønshøj Skole	Under middel	Under middel	Middel	Middel
Christianshavns Skole	Middel	Middel	Middel	Middel
Den Classenske Legatskole	Middel	Middel	Middel	Middel
Dyvekeskolen	Middel	Middel	Middel	Under middel
Ellebjerg Skole	Middel	Middel	Middel	Middel
Gasværksvejens Skole	Middel	Middel	Middel	Middel
Gerbrandskolen	Middel	Middel	Middel	Middel
Grøndalsvængets Skole	Middel	Middel	Middel	Middel
Guldberg Skole	Middel	Middel	Middel	Middel
Hanssted Skole	Middel	Middel	Middel	Middel
Heibergskolen	Middel	Middel	Middel	Middel
Hillerødgades Skole	Middel	Middel	Middel	Middel
Højdevangens Skole	Middel	Middel	Middel	Middel
Holbergskolen	Middel	Middel	Middel	Middel
Husum Skole	Middel	Middel	Middel	Middel
Hyltebjerg Skole	Over middel	Middel	Middel	Middel
Katrinédals Skole	Middel	Middel	Middel	Middel
Kildevældsskolen	Middel	Middel	Middel	Under middel
Kirkebjerg Skole	Under middel	Under middel	Under middel	Middel
Kirsebærhavens Skole	Middel	Under middel	Middel	Middel
Korsager Skole	Under middel	Middel	Under middel	Under middel
Langelinieskolen	Under middel	Under middel	Middel	Middel
Lergravsparkens Skole	Middel	Middel	Middel	Under middel
Lundehusskolen	Middel	Middel	Middel	Middel
Lykkebo Skole	Middel	Middel	Middel	Middel
Nørre Fælled Skole	Middel	Middel	Middel	Middel
Nørrebro Park Skole	Middel	Middel	Middel	Middel
Nyboder Skole	Middel	Middel	Middel	Middel
Oehlschlægersgades Skole	Under middel	Under middel	Middel	Middel
Øster Farimagsgades Skole	Middel	Middel	Middel	Middel

	Karaktereffekter			Prøveeffekt
	Generelt	Naturfag	Humanistiske fag	
Peder Lykke Skolen	Middel	Middel	Middel	Middel
Rådmandsgades Skole	Middel	Middel	Middel	Under middel
Randersgades Skole	Middel	Middel	Middel	Middel
Rødkilde Skole	Middel	Under middel	Middel	Middel
Sankt Annæ Gymnasiums Grundskole	Over middel	Middel	Over middel	Over middel
Skolen på Islands Brygge	Middel	Middel	Middel	Middel
Skolen ved Sundet	Middel	Under middel	Middel	Middel
Sølvgades Skole	Middel	Under middel	Middel	Middel
Sønderbro Skole	Middel	Middel	Middel	Middel
Sortedamskolen	Middel	Middel	Middel	Middel
Strandvejsskolen	Middel	Middel	Middel	Middel
Sundbyøster Skole	Middel	Under middel	Middel	Over middel
Tagensbo Skole	Middel	Middel	Middel	Middel
Tingbjerg Heldagsskole	Under middel	Under middel	Middel	Middel
Tove Ditlevsens Skole	Under middel	Under middel	Under middel	Middel
Utterslev Skole	Middel	Middel	Middel	Middel
Valby Skole	Middel	Middel	Middel	Middel
Vanløse Skole	Middel	Middel	Middel	Middel
Vesterbro Ny Skole	Under middel	Under middel	Under middel	Middel
Vibenshus Skole	Middel	Middel	Middel	Over middel
Vigerslev Alles Skole	Under middel	Under middel	Middel	Middel
Private skoler	Middel	Middel	Middel	Middel
<u>Køge</u>				
Asgård Skole	Middel	Middel	Middel	Middel
Borup Skole	Middel	Middel	Middel	Middel
Ejby Skole	Under middel	Middel	Under middel	Middel
Ellemarkskolen	Middel	Middel	Middel	Middel
Hastrupskolen	Under middel	Under middel	Middel	Middel
Herfølge Skole	Middel	Middel	Middel	Middel
Højelse Skole	Middel	Over middel	Middel	Middel
Holmebækskolen	Middel	Middel	Middel	Middel
Kirstinedalsskolen	Under middel	Middel	Under middel	Middel
Sct. Nicolai Skole	Middel	Middel	Middel	Middel
Skovboskolen	Under middel	Under middel	Middel	Middel
Søndre Skole	Middel	Middel	Middel	Middel
Vemmedrupskolen	Middel	Middel	Middel	Middel
Private skoler	Middel	Middel	Middel	Middel
<u>Kolding</u>				
Aalykkeskolen	Over middel	Over middel	Over middel	Over middel
Alminde-Viuf Fællesskole	Middel	Middel	Middel	Middel

	Karaktereffekter			Prøveeffekt
	Generelt	Naturfag	Humanistiske fag	
Bakkeskolen	Over middel	Middel	Over middel	Middel
Brændkjærskolen	Middel	Middel	Over middel	Under middel
Bramdrup Skole	Over middel	Middel	Over middel	Middel
Christiansfeld Skole	Middel	Middel	Middel	Middel
Kongsbjergskolen	Over middel	Middel	Over middel	Middel
Lyshøjskolen	Over middel	Over middel	Over middel	Middel
Munkevængets Skole	Middel	Middel	Middel	Over middel
Sdr Vang Skole	Over middel	Over middel	Over middel	Middel
Sdr.Bjert Centralskole	Over middel	Over middel	Over middel	Middel
Vamdrup Skole	Over middel	Over middel	Middel	Middel
Vonsild Skole	Over middel	Over middel	Over middel	Middel
Private skoler	Middel	Middel	Middel	Middel
<u>Læsø</u>				
Læsø Skole	Middel	Middel	Under middel	Middel
<u>Langeland</u>				
Ørstedskolen	Middel	Middel	Middel	Middel
Private skoler	Middel	Middel	Middel	Middel
<u>Lejre</u>				
Allerslev Skole	Middel	Middel	Middel	Middel
Bramsnæsvigskolen	Under middel	Under middel	Under middel	Middel
Hvalsø Skole	Middel	Middel	Middel	Under middel
Kirke Hyllinge Skole	Under middel	Middel	Under middel	Middel
Kirke Saaby Skole	Middel	Middel	Middel	Middel
Osted Skole	Middel	Middel	Middel	Middel
Trællerupskolen	Middel	Middel	Middel	Middel
<u>Lemvig</u>				
Christinelystskolen	Middel	Over middel	Middel	Over middel
Harbøre Skole	Middel	Middel	Middel	Middel
Lemtorpskolen	Middel	Over middel	Middel	Middel
Nr. Nissum Skole	Middel	Middel	Under middel	Middel
Tangsø skole	Middel	Middel	Middel	Middel
Thyborøn Skole	Middel	Middel	Middel	Middel
Private skoler	Middel	Middel	Middel	Middel
<u>Lolland</u>				
Fjordskolen - Byskoleafdelingen	Under middel	Middel	Middel	Middel
Maribo Byskole	Middel	Middel	Middel	Middel
Maribo Skole - Borgerskoleafdelingen	Middel	Middel	Middel	Middel
Nordvestskolen, Ravnsborg afdeling	Under middel	Middel	Under middel	Middel
Nordvestskolen, Stormark afdeling	Middel	Middel	Middel	Under middel
Søndre Skole, Rødby	Under middel	Middel	Under middel	Middel

	Karaktereffekter			Prøveeffekt
	Generelt	Naturfag	Humanistiske fag	
Private skoler	Middel	Middel	Middel	Middel
<u>Lyngby-Taarbæk</u>				
Engelsborgskolen	Over middel	Over middel	Over middel	Under middel
Fuglsanggårdsskolen	Middel	Middel	Middel	Middel
Hummeltofteskolen	Middel	Middel	Middel	Middel
Kongevejens Skole	Middel	Middel	Middel	Middel
Lindegårdsskolen	Middel	Middel	Middel	Middel
Lundtofte Skole	Middel	Middel	Middel	Middel
Trongårdsskolen	Middel	Middel	Middel	Middel
Virum Skole	Over middel	Middel	Over middel	Middel
Private skoler	Middel	Middel	Middel	Middel
<u>Mariagerfjord</u>				
Arden Skole	Middel	Middel	Middel	Middel
Assens Skole	Under middel	Middel	Under middel	Middel
Hadsund Skole	Middel	Middel	Middel	Middel
Havbakkeskolen	Middel	Middel	Middel	Middel
Hobro Søndre Skole	Middel	Middel	Middel	Middel
Mariager Skole	Middel	Middel	Middel	Middel
Rosendalskolen	Over middel	Over middel	Over middel	Middel
Private skoler	Middel	Middel	Middel	Middel
<u>Middelfart</u>				
Anna Trolles Skole	Middel	Middel	Middel	Middel
Ejby Skole	Middel	Middel	Middel	Middel
Hyllehøjsskolen	Middel	Middel	Middel	Middel
Lillebæltsskolen	Middel	Middel	Middel	Middel
Nørre Aaby Skole	Middel	Middel	Middel	Middel
Østre Skole	Middel	Middel	Middel	Under middel
Strib Skole	Middel	Middel	Middel	Middel
Vestre Skole	Middel	Middel	Middel	Middel
Private skoler	Middel	Middel	Middel	Middel
<u>Morsø</u>				
Dueholmskolen	Under middel	Middel	Under middel	Under middel
Øster Jølby Skole	Middel	Under middel	Middel	Middel
Private skoler	Middel	Middel	Middel	Middel
<u>Næstved</u>				
Borup Ris Skolen	Middel	Middel	Middel	Over middel
Fladsåskolen	Middel	Middel	Middel	Middel
Herlufmagle Skole	Middel	Over middel	Middel	Middel
Holmegaardskolen	Middel	Middel	Middel	Middel
Holsted Skole	Middel	Over middel	Middel	Middel

	Karaktereffekter			Prøveeffekt
	Generelt	Naturfag	Humanistiske fag	
Hyllinge Skole	Middel	Middel	Middel	Middel
Kalbyrisskolen	Under middel	Under middel	Under middel	Under middel
Kildemarksskolen	Middel	Under middel	Middel	Middel
Korskildeskolen	Middel	Middel	Middel	Middel
Lille Næstved Skole	Over middel	Over middel	Over middel	Middel
Lundebakkeskolen	Under middel	Under middel	Under middel	Middel
Margretheskolen	Middel	Middel	Middel	Middel
Sct. Jørgens Skole	Middel	Middel	Middel	Over middel
Sjølundsskolen	Middel	Middel	Middel	Middel
Susålandets Skole	Middel	Middel	Middel	Middel
Sydbyskolen	Middel	Middel	Middel	Middel
Private skoler	Middel	Middel	Middel	Middel
<u>Norddjurs</u>				
Åboulevarden	Middel	Under middel	Middel	Middel
Auning Skole	Middel	Middel	Middel	Middel
Ørum Skole	Middel	Middel	Middel	Middel
Vestre Skole	Over middel	Over middel	Middel	Middel
Private skoler	Middel	Middel	Middel	Middel
<u>Nordfyn</u>				
Bogense Skole	Middel	Middel	Middel	Middel
Havrehedskolen	Over middel	Over middel	Middel	Middel
Kystskolen	Middel	Middel	Middel	Over middel
Særslev-Hårslev-Skolen	Middel	Under middel	Middel	Middel
Sletten Skole	Middel	Middel	Middel	Middel
Søndersøskolen	Middel	Middel	Middel	Middel
Private skoler	Middel	Middel	Middel	Middel
<u>Nyborg</u>				
4kløverskolen	Over middel	Over middel	Middel	Middel
Birkhovedskolen	Middel	Over middel	Middel	Middel
Danehofskolen	Over middel	Over middel	Over middel	Middel
Vibeskolen	Middel	Middel	Middel	Middel
Private skoler	Middel	Middel	Middel	Middel
<u>Odder</u>				
Parkvejens Skole	Middel	Middel	Middel	Middel
Skovbakkeskolen	Middel	Middel	Middel	Middel
Private skoler	Middel	Over middel	Middel	Middel
<u>Odense</u>				
Abildgårdskolen	Middel	Middel	Under middel	Middel
Agedrup Skole	Middel	Middel	Middel	Middel
Dalumskolen	Middel	Middel	Middel	Under middel

	Karaktereffekter			Prøveeffekt
	Generelt	Naturfag	Humanistiske fag	
Ejby skolen	Middel	Middel	Middel	Middel
Ejerslykkeskolen	Middel	Middel	Middel	Middel
H. C. Andersen Skolen	Middel	Middel	Middel	Middel
Hjalleseskolen	Middel	Under middel	Middel	Middel
Højby Skole	Middel	Middel	Middel	Middel
Højmeskolen	Middel	Middel	Middel	Middel
Holluf Pile Skole	Middel	Middel	Middel	Middel
Hunderupskolen	Under middel	Middel	Under middel	Middel
Korup Skole	Under middel	Under middel	Under middel	Under middel
Kroggårdsskolen	Middel	Middel	Middel	Middel
Lumby Skole	Middel	Middel	Middel	Middel
Munkebjergskolen	Middel	Middel	Middel	Middel
Næsby Skole	Over middel	Middel	Over middel	Middel
Paarup Skole	Middel	Middel	Middel	Middel
Provstegårdsskolen	Over middel	Middel	Over middel	Middel
Rasmus Rask-Skolen	Middel	Middel	Middel	Middel
Risingskolen	Middel	Middel	Middel	Middel
Rosengårdsskolen	Over middel	Over middel	Over middel	Middel
Sanderumskolen	Over middel	Middel	Over middel	Middel
Sct Hans Skole	Middel	Middel	Middel	Middel
Seden Skole	Middel	Middel	Middel	Over middel
Skt. Klemensskolen	Middel	Middel	Middel	Middel
Søhuskolen	Over middel	Middel	Over middel	Middel
Tarup Skole	Over middel	Over middel	Over middel	Middel
Tingkærskolen	Middel	Middel	Middel	Middel
Tingløkkeskolen	Middel	Middel	Middel	Middel
Ubberud Skole	Middel	Middel	Middel	Middel
Vestre Skole	Middel	Middel	Middel	Middel
Private skoler	Middel	Middel	Middel	Middel
<u>Odsherred</u>				
Nordskolen - afdeling Højby	Under middel	Under middel	Under middel	Middel
Nordskolen - afdeling Nykøbing	Middel	Middel	Middel	Middel
Sydskolen, afdeling Asnæs	Middel	Middel	Middel	Middel
Sydskolen, afdeling Fårevejle	Middel	Under middel	Middel	Middel
Sydskolen, afdeling Hørve	Middel	Middel	Middel	Middel
Sydskolen, afdeling Vig	Under middel	Middel	Middel	Middel
Private skoler	Middel	Middel	Middel	Middel
<u>Randers</u>				
Assentoftskolen	Middel	Middel	Middel	Middel
Bjerregrav Skole	Middel	Middel	Middel	Middel

	Karaktereffekter			Prøveeffekt
	Generelt	Naturfag	Humanistiske fag	
Blicherskolen	Middel	Middel	Middel	Middel
Fårup Skole	Middel	Middel	Middel	Middel
Grønhøjskolen	Under middel	Under middel	Under middel	Middel
Hadsundvejens Skole	Middel	Middel	Middel	Middel
Havndal Skole	Over middel	Over middel	Middel	Middel
Hobrovejens Skole	Middel	Middel	Middel	Middel
Hornbæk Skole	Middel	Middel	Middel	Under middel
Korshøjskolen	Middel	Middel	Middel	Middel
Kristrup Skole	Over middel	Over middel	Middel	Middel
Langå Skole	Middel	Middel	Middel	Middel
Munkholmskolen	Over middel	Over middel	Middel	Middel
Nørrevangsskolen	Under middel	Under middel	Under middel	Middel
Nyvangsskolen	Middel	Middel	Middel	Middel
Østervangsskolen	Over middel	Over middel	Middel	Middel
Rismølleskolen	Middel	Middel	Middel	Middel
Rytterskolen	Middel	Middel	Middel	Middel
Søndermarks skolen	Middel	Middel	Middel	Middel
Tirsdalens Skole	Over middel	Middel	Over middel	Middel
Vestervangsskolen	Middel	Middel	Middel	Middel
Vorup Skole	Over middel	Over middel	Middel	Under middel
Private skoler	Middel	Middel	Middel	Middel
<u>Rebild</u>				
Bavnebakkeskolen	Over middel	Over middel	Over middel	Middel
Karensminde skolen	Middel	Middel	Middel	Under middel
Skørping Skole	Middel	Middel	Middel	Middel
Sortebakkeskolen	Middel	Middel	Under middel	Under middel
Suldrup Skole	Middel	Middel	Middel	Middel
Terndrup Skole	Under middel	Under middel	Under middel	Middel
Private skoler	Middel	Middel	Middel	Middel
<u>Ringkøbing-Skiern</u>				
Amagerskolen	Under middel	Under middel	Middel	Under middel
Hvide Sande Skole	Middel	Middel	Middel	Middel
Kirkeskolen	Middel	Middel	Middel	Under middel
Lem Stationsskole	Middel	Middel	Middel	Middel
Ringkøbing Skole	Over middel	Over middel	Over middel	Middel
Spjald Skole	Middel	Middel	Middel	Under middel
Tarm Skole	Middel	Middel	Middel	Middel
Tim Skole	Over middel	Over middel	Middel	Middel
Videbæk Skole	Middel	Middel	Middel	Middel
Private skoler	Middel	Middel	Middel	Middel

	Karaktereffekter			Prøveeffekt
	Generelt	Naturfag	Humanistiske fag	
<u>Ringsted</u>				
Byskovskolen, afd. Benløse	Middel	Middel	Middel	Middel
Dagmarskolen	Middel	Middel	Middel	Middel
Sdr. Parkskolen	Middel	Middel	Middel	Middel
Vigersted Skole	Middel	Middel	Middel	Middel
Private skoler	Middel	Middel	Middel	Middel
<u>Rødovre</u>				
Hendriksholm Skole	Middel	Under middel	Middel	Middel
Islev Skole	Under middel	Under middel	Middel	Middel
Nyager Skole	Middel	Middel	Middel	Middel
Rødovre Skole	Middel	Middel	Under middel	Middel
Tinderhøj Skole	Middel	Under middel	Middel	Over middel
Valhøj Skole	Middel	Middel	Middel	Middel
<u>Roskilde</u>				
Absalons Skole	Middel	Middel	Middel	Middel
Baunehøjskolen	Middel	Middel	Middel	Under middel
Dåstrup Skole	Middel	Middel	Middel	Middel
Gadstrup Skole	Middel	Middel	Middel	Middel
Hedegårdenes Skole	Middel	Middel	Middel	Under middel
Himmelev Skole	Middel	Middel	Middel	Middel
Jyllinge Skole	Middel	Middel	Middel	Middel
Klostermarksskolen	Middel	Middel	Over middel	Middel
Lindebjergskolen	Middel	Middel	Middel	Middel
Lynghøjskolen	Middel	Middel	Middel	Middel
Margretheskolen	Middel	Middel	Middel	Middel
Østervangsskolen	Middel	Middel	Middel	Middel
Peder Syv Skolen	Middel	Under middel	Middel	Middel
Sct. Jørgens Skole	Middel	Middel	Middel	Middel
Tjørnegårdskolen	Middel	Middel	Middel	Middel
Trekronerskolen	Middel	Middel	Middel	Middel
Vindinge Skole	Middel	Middel	Middel	Middel
Øvrige kommunale skoler	Middel	Middel	Middel	Middel
Private skoler	Middel	Middel	Middel	Middel
<u>Rudersdal</u>				
Bistrupskolen	Middel	Middel	Middel	Middel
Dronninggårdskolen	Middel	Middel	Middel	Middel
Nærum Skole	Middel	Middel	Over middel	Middel
Ny Holte Skole	Middel	Middel	Middel	Middel
Sjælsøskolen	Middel	Middel	Middel	Middel
Skovlyskolen	Middel	Middel	Middel	Under middel

	Karaktereffekter			Prøveeffekt
	Generelt	Naturfag	Humanistiske fag	
Toftvangskolen	Middel	Middel	Middel	Middel
Trørøds skolen	Under middel	Under middel	Middel	Middel
Vangeboskolen	Under middel	Under middel	Under middel	Middel
Vedbæk Skole	Under middel	Under middel	Under middel	Middel
Private skoler	Middel	Middel	Middel	Middel
<u>Samsø</u>				
Samsø Skole	Under middel	Middel	Under middel	Under middel
Private skoler	Middel	Middel	Middel	Middel
<u>Silkeborg</u>				
Ans Skole	Over middel	Over middel	Middel	Middel
Balleskolen	Middel	Middel	Middel	Middel
Bryrup Skole	Middel	Middel	Middel	Middel
Buskelundskolen	Middel	Over middel	Middel	Middel
Dybkærskolen	Over middel	Over middel	Middel	Middel
Fårvang Skole	Middel	Middel	Middel	Middel
Frisholm Skole	Middel	Middel	Middel	Middel
Funder Skole	Middel	Middel	Middel	Middel
Hvinningdalskolen	Middel	Over middel	Middel	Middel
Kjellerup Skole	Middel	Middel	Middel	Middel
Langsøskolen	Middel	Middel	Middel	Middel
Sejs Skole	Middel	Middel	Middel	Middel
Skægkærskolen	Middel	Middel	Middel	Middel
Sølystskolen	Middel	Middel	Over middel	Under middel
Thorning Skole	Middel	Middel	Middel	Under middel
Vestre Skole	Middel	Middel	Middel	Middel
Virklund Skole	Middel	Middel	Middel	Middel
Private skoler	Over middel	Over middel	Middel	Middel
<u>Skanderborg</u>				
Bakkeskolen	Over middel	Over middel	Middel	Middel
Gyvelhøjskolen	Middel	Middel	Middel	Middel
Herskindskolen	Middel	Middel	Middel	Middel
Højboskolen	Middel	Over middel	Middel	Middel
Låsby Skole	Middel	Middel	Middel	Middel
Mølleskolen	Middel	Middel	Middel	Middel
Morten Børup Skolen	Over middel	Over middel	Middel	Middel
Niels Ebbesen Skolen	Middel	Middel	Middel	Under middel
Skovbyskolen	Middel	Middel	Under middel	Middel
Stilling Skole	Middel	Middel	Middel	Middel
Stjærskolen	Middel	Middel	Middel	Middel
Virring Skole	Middel	Middel	Middel	Middel

	Karaktereffekter			Prøveeffekt
	Generelt	Naturfag	Humanistiske fag	
Private skoler	Middel	Middel	Middel	Middel
<u>Skive</u>				
Aakjærskolen	Middel	Middel	Over middel	Middel
Brårup Skole	Over middel	Over middel	Middel	Under middel
Breum Skole	Middel	Middel	Middel	Middel
Højslev Skole	Over middel	Over middel	Over middel	Middel
Resen Skole	Middel	Middel	Middel	Middel
Roslev Skole	Middel	Middel	Middel	Middel
Skivehus Skole	Middel	Middel	Middel	Middel
Vestsalling Skole og Dagtilbud	Middel	Middel	Middel	Middel
Private skoler	Middel	Middel	Middel	Middel
<u>Slagelse</u>				
Antvorskov Skole	Middel	Middel	Middel	Middel
Baggesensskolen	Under middel	Under middel	Middel	Middel
Broskolen	Middel	Middel	Middel	Middel
Dalmose skole	Under middel	Under middel	Under middel	Middel
Eggeslevmagle Skole	Middel	Middel	Middel	Middel
Hvilebjergskolen	Middel	Middel	Middel	Middel
Marievangsskolen	Middel	Middel	Middel	Under middel
Nymarkskolen	Middel	Middel	Middel	Middel
Skælskør Skole	Under middel	Under middel	Middel	Middel
Søndermarksskolen	Middel	Middel	Middel	Middel
Stillinge Skole	Middel	Middel	Middel	Middel
Tårnby Skole	Middel	Middel	Middel	Middel
Vemmelev Skole	Under middel	Under middel	Middel	Middel
Øvrige kommunale skoler	Middel	Middel	Middel	Middel
Private skoler	Middel	Middel	Middel	Middel
<u>Solrød</u>				
Havdrup Skole	Middel	Middel	Middel	Middel
Munkekærskolen	Middel	Under middel	Middel	Middel
Ulegårdsskolen - Ulegård afdeling	Middel	Over middel	Middel	Middel
Private skoler	Middel	Middel	Middel	Middel
<u>Sønderborg</u>				
Ahlmann-Skolen	Over middel	Over middel	Over middel	Middel
Augustenborg Skole	Middel	Middel	Middel	Under middel
Broager Skole	Over middel	Over middel	Over middel	Middel
Dybbøl-Skolen	Over middel	Over middel	Middel	Middel
Fryndesholm skole	Middel	Middel	Middel	Middel
Gråsten Skole	Middel	Middel	Middel	Middel
Hørup Centralskole	Under middel	Middel	Under middel	Middel

	Karaktereffekter			Prøveeffekt
	Generelt	Naturfag	Humanistiske fag	
Humlehøj-Skolen	Under middel	Under middel	Under middel	Middel
Nordals skolen, afdeling Havnbjerg	Middel	Middel	Middel	Middel
Nørreskov-Skolen	Under middel	Under middel	Under middel	Middel
Nydamskolen	Middel	Under middel	Middel	Middel
Sønderskov-Skolen	Under middel	Middel	Under middel	Middel
Ulkebøl Skole	Middel	Middel	Middel	Middel
Private skoler	Middel	Middel	Middel	Middel
<u>Sorø</u>				
Frederiksberg Skole	Middel	Middel	Over middel	Middel
Holbergskolen	Under middel	Under middel	Under middel	Middel
Pedersborg Skole	Under middel	Under middel	Under middel	Middel
Ruds Vedby Skole	Middel	Middel	Middel	Middel
Sorø Borgerskole	Middel	Middel	Middel	Middel
Stenlille Skole	Middel	Middel	Middel	Middel
Private skoler	Over middel	Over middel	Over middel	Middel
<u>Stevns</u>				
Hotherskolen	Under middel	Under middel	Under middel	Middel
Store Heddinge Skole	Middel	Middel	Middel	Middel
Strøbyskolen	Middel	Middel	Under middel	Middel
Private skoler	Middel	Middel	Middel	Middel
<u>Struer</u>				
Gimsing Skole	Middel	Middel	Middel	Middel
Langhøjskolen	Middel	Middel	Middel	Middel
Parkskolen	Over middel	Over middel	Middel	Middel
Struer Østre Skole	Under middel	Under middel	Under middel	Over middel
Thyholm Skole	Middel	Middel	Middel	Middel
Private skoler	Middel	Middel	Middel	Middel
<u>Svendborg</u>				
Issø-skolen	Middel	Middel	Middel	Middel
Nymarkskolen	Middel	Middel	Middel	Middel
Rantzausminde Skole	Middel	Middel	Middel	Middel
Skårup Skole	Middel	Middel	Middel	Middel
Stokkebækskolen	Middel	Middel	Middel	Middel
Tåsingeskolen	Middel	Middel	Middel	Over middel
Vestermarskolen	Middel	Middel	Middel	Middel
Vestre Skole	Middel	Middel	Middel	Middel
Private skoler	Middel	Middel	Middel	Middel
<u>Syddjurs</u>				
Ådalsskolen	Middel	Middel	Middel	Middel
Ebeltoft Skole	Middel	Middel	Middel	Middel

	Karaktereffekter			Prøveeffekt
	Generelt	Naturfag	Humanistiske fag	
Hornslet Skole	Over middel	Middel	Over middel	Middel
Kolind Centralskole	Middel	Under middel	Middel	Middel
Marienhoffskolen	Middel	Middel	Middel	Middel
Molsskolen	Middel	Middel	Middel	Middel
Mørke Skole	Middel	Middel	Middel	Middel
Rønde Skole	Middel	Over middel	Middel	Middel
Rosmus Skole	Middel	Middel	Middel	Middel
Private skoler	Middel	Middel	Middel	Middel
<u>Tårnby</u>				
Kastrupgårdsskolen	Middel	Middel	Middel	Middel
Korsvejens Skole	Under middel	Under middel	Middel	Middel
Løjtegårdsskolen	Middel	Middel	Middel	Middel
Nordregårdsskolen	Middel	Under middel	Middel	Middel
Pilegårdsskolen	Middel	Under middel	Middel	Middel
Skelgårdsskolen	Under middel	Under middel	Middel	Middel
Skottegårdsskolen	Middel	Middel	Over middel	Middel
Private skoler	Middel	Middel	Middel	Middel
<u>Thisted</u>				
Bedsted Skole	Middel	Middel	Middel	Middel
Hannæsskolen	Middel	Middel	Middel	Middel
Hanstholm Skole	Middel	Under middel	Middel	Middel
Hurup Skole	Middel	Middel	Middel	Middel
Østre Skole	Middel	Middel	Middel	Under middel
Rolighedsskolen	Middel	Middel	Middel	Under middel
Sjørring Skole	Middel	Middel	Middel	Middel
Snedsted Skole	Middel	Middel	Middel	Middel
Tingstrup Skole	Middel	Middel	Under middel	Under middel
Private skoler	Middel	Middel	Middel	Middel
<u>Tønder</u>				
Distriktsskolen	Middel	Middel	Middel	Middel
Skærbæk Distriktsskole	Middel	Middel	Middel	Middel
Toftlund Skole	Over middel	Over middel	Over middel	Middel
Tønder Overbygningsskole	Middel	Middel	Middel	Middel
Private skoler	Middel	Middel	Middel	Middel
<u>Vallensbæk</u>				
Egholmskolen	Middel	Middel	Middel	Middel
Pilehaveskolen	Middel	Middel	Middel	Middel
Vallensbæk Skole	Over middel	Over middel	Over middel	Middel
Private skoler	Middel	Middel	Middel	Middel
<u>Varde</u>				

	Karaktereffekter			Prøveeffekt
	Generelt	Naturfag	Humanistiske fag	
Agerbæk Skole	Middel	Middel	Under middel	Middel
Ansager Skole	Middel	Middel	Middel	Middel
Blåbjergskolen, Nr. Nebel afd.	Middel	Middel	Middel	Middel
Blåvandshuk Skole	Middel	Middel	Middel	Middel
Brorsonskolen	Over middel	Over middel	Over middel	Middel
Lykkesgårdskolen	Over middel	Over middel	Middel	Middel
Næsbjerg Skole	Middel	Middel	Middel	Middel
Ølgod Skole	Middel	Middel	Middel	Middel
Sct. Jacobi Skole	Middel	Middel	Middel	Middel
Tistrup Skole	Over middel	Over middel	Middel	Middel
Private skoler	Middel	Middel	Middel	Middel
<u>Vejen</u>				
Bække Skole	Middel	Middel	Middel	Middel
Brørupskolen	Over middel	Middel	Over middel	Middel
Grønvangskolen	Middel	Middel	Middel	Middel
Højmarkskolen	Under middel	Under middel	Middel	Middel
Jels Skole	Middel	Middel	Middel	Middel
Østerbyskolen	Middel	Middel	Middel	Middel
Rødding Skole	Middel	Middel	Middel	Middel
Private skoler	Middel	Middel	Middel	Middel
<u>Vejle</u>				
Bredagerskolen	Middel	Under middel	Middel	Middel
Egtved Skole	Middel	Middel	Middel	Middel
Englystskolen	Middel	Middel	Middel	Middel
Hældagerskolen	Middel	Middel	Middel	Middel
Kirkebakkeskolen	Middel	Middel	Middel	Middel
Mølholm Skole	Middel	Under middel	Middel	Middel
NOVAskolen	Middel	Middel	Middel	Middel
Ødsted Skole	Middel	Middel	Middel	Middel
Øster Starup Skole	Middel	Middel	Middel	Middel
Petersmindeskolen	Middel	Under middel	Middel	Middel
Smidstrup-Skærup Skole	Middel	Under middel	Middel	Middel
Søndermarksskolen	Middel	Middel	Middel	Middel
Thyregod Skole	Middel	Middel	Middel	Middel
Vinding Skole	Middel	Middel	Middel	Middel
Øvrige kommunale skoler	Middel	Middel	Middel	Middel
Private skoler	Middel	Middel	Middel	Middel
<u>Vesthimmerland</u>				
Aars Skole	Middel	Middel	Middel	Middel
Farsø Skole	Under middel	Under middel	Under middel	Under middel

	Karaktereffekter			Prøveeffekt
	Generelt	Naturfag	Humanistiske fag	
Gedsted Skole	Middel	Middel	Middel	Middel
Hornum Skole	Middel	Middel	Middel	Middel
Løgstør Skole	Middel	Middel	Middel	Middel
Østermarkskolen	Middel	Middel	Middel	Middel
Ranum Skole	Middel	Middel	Middel	Middel
Vester Hornum Skole	Middel	Middel	Middel	Middel
Private skoler	Middel	Middel	Middel	Middel
<u>Viborg</u>				
Bøgeskovskolen	Middel	Over middel	Middel	Middel
Egeskovskolen	Middel	Over middel	Middel	Under middel
Finderuphøj Skole	Middel	Middel	Middel	Under middel
Frederiks Skole	Middel	Middel	Middel	Middel
Hald Ege Skole	Middel	Middel	Middel	Middel
Hammershøj Skole	Middel	Middel	Middel	Middel
Houkærskolen	Over middel	Over middel	Over middel	Middel
Karup Skole	Middel	Middel	Middel	Middel
Løgstrup Skole	Middel	Over middel	Middel	Middel
Møldrup Skole	Middel	Middel	Middel	Middel
Mønsted Skole	Middel	Middel	Middel	Middel
Nordre Skole	Middel	Middel	Middel	Under middel
Ørum Skole	Middel	Middel	Middel	Middel
Overlund Skole	Over middel	Middel	Over middel	Middel
Rødkærsbro skole	Middel	Middel	Under middel	Middel
Skals Skole	Middel	Middel	Middel	Middel
Sødalsskolen	Over middel	Over middel	Over middel	Middel
Søndre Skole	Over middel	Over middel	Middel	Middel
Stoholm Skole	Middel	Middel	Middel	Middel
Vestervang Skole	Middel	Middel	Middel	Middel
Vestfjendsskolen	Middel	Middel	Middel	Under middel
Vestre Skole	Over middel	Over middel	Over middel	Middel
Private skoler	Middel	Middel	Middel	Middel
<u>Vordingborg</u>				
Gåsetårnskolens, Iselinge	Under middel	Under middel	Under middel	Middel
Kulbjerg Skole, Stensved	Under middel	Under middel	Under middel	Middel
Møn Skole, Stege	Under middel	Under middel	Middel	Middel
Præstø Skole, Indskoling/Udskoling	Under middel	Under middel	Middel	Middel
Præstø Skole, Melletrin 0.-6. klasse	Middel	Middel	Middel	Middel
Svend Gønge-Skolen, Lundby	Under middel	Under middel	Under middel	Middel
Private skoler	Middel	Middel	Middel	Middel

Note: **Over middel:** Effekten er signifikant bedre end den gennemsnitlige effekt, **Middel:** Effekten er ikke signifikant forskellig fra gennemsnittet, **Under middel:** Effekten er signifikant dårligere end den gennemsnitlige effekt

Bilag 2 Karakter- og prøveeffekter på kommuneniveau

Bemærk, at kommuneeffekterne nedenfor alene er beregnet på baggrund af elever, som har gået længst tid på en skole, der fører elever til eksamen i 9. klasse. Det vil sige, tallene tager udgangspunkt i de samme elever, som skoletallene i bilag 1, og inkluderer dermed ikke nødvendigvis alle folkeskoleelever i den enkelte kommune.

Bilagstabel 2.1 Karakter- og prøveeffekter

Kommune	Karaktereffekter			Prøveeffekt
	Generelt	Naturfag	Humanistiske fag	
Aabenraa	Middel	Over middel	Middel	Middel
Aalborg	Middel	Middel	Middel	Under middel
Aarhus	Over middel	Over middel	Over middel	Middel
Ærø	Middel	Middel	Middel	Middel
Albertslund	Middel	Under middel	Middel	Middel
Allerød	Middel	Middel	Middel	Middel
Assens	Middel	Middel	Middel	Middel
Ballerup	Under middel	Under middel	Under middel	Middel
Billund	Middel	Middel	Middel	Middel
Bornholm	Middel	Middel	Middel	Middel
Brøndby	Over middel	Over middel	Over middel	Over middel
Brønderslev	Middel	Over middel	Middel	Middel
Dragør	Middel	Middel	Middel	Middel
Egedal	Middel	Middel	Middel	Over middel
Esbjerg	Over middel	Over middel	Over middel	Middel
Faaborg-Midtfyn	Middel	Middel	Middel	Middel
Fanø	Middel	Middel	Middel	Middel
Favrskov	Over middel	Over middel	Middel	Middel
Faxe	Under middel	Under middel	Under middel	Middel
Fredensborg	Over middel	Over middel	Over middel	Middel
Fredericia	Middel	Under middel	Middel	Middel
Frederiksberg	Middel	Under middel	Middel	Middel
Frederikshavn	Middel	Over middel	Middel	Middel
Frederikssund	Middel	Middel	Middel	Middel
Furesø	Middel	Over middel	Middel	Middel
Gentofte	Under middel	Under middel	Middel	Middel
Gladsaxe	Middel	Under middel	Middel	Middel
Glostrup	Middel	Over middel	Middel	Middel
Greve	Under middel	Under middel	Middel	Under middel
Gribskov	Over middel	Over middel	Middel	Middel
Guldborgsund	Under middel	Under middel	Under middel	Middel

Kommune	Karaktereffekter			Prøveeffekt
	Generelt	Naturfag	Humanistiske fag	
Haderslev	Over middel	Middel	Over middel	Middel
Halsnæs	Under middel	Under middel	Under middel	Middel
Hedensted	Middel	Middel	Middel	Middel
Helsingør	Under middel	Under middel	Middel	Middel
Herlev	Under middel	Middel	Under middel	Middel
Herning	Over middel	Over middel	Over middel	Under middel
Hillerød	Over middel	Middel	Over middel	Middel
Hjørring	Middel	Middel	Middel	Middel
Høje-Taastrup	Under middel	Under middel	Under middel	Middel
Holbæk	Under middel	Under middel	Middel	Under middel
Holstebro	Middel	Over middel	Middel	Middel
Horsens	Middel	Middel	Middel	Middel
Hørsholm	Middel	Middel	Middel	Middel
Hvidovre	Middel	Under middel	Middel	Middel
Ikast-Brande	Middel	Middel	Middel	Middel
Ishøj	Under middel	Under middel	Under middel	Middel
Jammerbugt	Middel	Middel	Middel	Middel
Kalundborg	Under middel	Under middel	Under middel	Middel
Kerteminde	Over middel	Middel	Over middel	Middel
København	Under middel	Under middel	Under middel	Middel
Køge	Under middel	Under middel	Under middel	Middel
Kolding	Over middel	Over middel	Over middel	Over middel
Læsø	Middel	Middel	Under middel	Middel
Langeland	Middel	Middel	Middel	Middel
Lejre	Under middel	Middel	Under middel	Under middel
Lemvig	Middel	Over middel	Middel	Middel
Lolland	Under middel	Under middel	Under middel	Middel
Lyngby-Taarbæk	Middel	Middel	Middel	Middel
Mariagerfjord	Middel	Middel	Middel	Middel
Middelfart	Middel	Middel	Middel	Middel
Morsø	Under middel	Under middel	Under middel	Under middel
Næstved	Middel	Middel	Middel	Over middel
Norddjurs	Middel	Middel	Middel	Middel
Nordfyn	Middel	Middel	Middel	Middel
Nyborg	Over middel	Over middel	Middel	Middel
Odder	Middel	Middel	Middel	Middel
Odense	Middel	Middel	Middel	Over middel
Odsherred	Under middel	Under middel	Middel	Middel
Randers	Middel	Over middel	Middel	Middel
Rebild	Middel	Middel	Middel	Middel

Kommune	Karaktereffekter			Prøveeffekt
	Generelt	Naturfag	Humanistiske fag	
Ringkøbing-Skjern	Middel	Over middel	Middel	Under middel
Ringsted	Middel	Middel	Middel	Middel
Rødovre	Middel	Under middel	Middel	Middel
Roskilde	Middel	Middel	Middel	Under middel
Rudersdal	Middel	Under middel	Middel	Middel
Samsø	Middel	Middel	Middel	Under middel
Silkeborg	Middel	Over middel	Middel	Middel
Skanderborg	Middel	Over middel	Middel	Middel
Skive	Over middel	Over middel	Middel	Under middel
Slagelse	Under middel	Under middel	Middel	Middel
Solrød	Middel	Middel	Middel	Middel
Sønderborg	Middel	Middel	Middel	Middel
Sorø	Under middel	Under middel	Middel	Middel
Stevns	Under middel	Middel	Under middel	Middel
Struer	Middel	Middel	Middel	Middel
Svendborg	Over middel	Over middel	Over middel	Over middel
Syddjurs	Middel	Middel	Middel	Middel
Tårnby	Under middel	Under middel	Middel	Middel
Thisted	Middel	Middel	Middel	Middel
Tønder	Middel	Over middel	Middel	Middel
Vallensbæk	Middel	Middel	Middel	Middel
Varde	Over middel	Over middel	Middel	Middel
Vejen	Middel	Middel	Middel	Middel
Vejle	Middel	Under middel	Middel	Middel
Vesthimmerland	Under middel	Middel	Under middel	Middel
Viborg	Over middel	Over middel	Middel	Middel
Vordingborg	Under middel	Under middel	Under middel	Middel

Note: **Over middel:** Effekten er signifikant bedre end den gennemsnitlige effekt, **Middel:** Effekten er ikke signifikant forskellig fra gennemsnittet, **Under middel:** Effekten er signifikant dårligere end den gennemsnitlige effekt

Bilag 3 Regressionstabeller

Af bilaget fremgår regressionstabeller for "Random Intercept"-modellene. Foruden de nævnte variable har en lang række øvrige variable, der imidlertid har vist sig at være insignifikante, været afprøvet. Desuden er der, som nævnt i notatet, også kørt "random slope"-modeller med differentieret hældning i forhold til SES og køn. Regressionstabellerne for disse vises ikke her.

Bilagstabel 3.1 Regressionsanalyser

	Model 1	Model 2	Model 3	Model 4
Afhængig variabel	Samlet karakter	Karakter i naturfag	Karakter i hum. fag	Eksamensdeltagelse
(Intercept)	7.05*** (0.01)	6.83*** (0.02)	7.18*** (0.01)	3.54*** (0.03)
Socioøkonomisk indeks (SES)	0.91*** (0.02)	0.94*** (0.02)	0.89*** (0.02)	0.54*** (0.04)
Lav værdi på SES	-0.09*** (0.01)	-0.09*** (0.01)	-0.08*** (0.01)	-0.08*** (0.02)
Høj værdi på SES	0.04*** (0.01)	0.05*** (0.01)	0.04*** (0.01)	0.01 (0.01)
Pige	0.39*** (0.01)	0.01 (0.01)	0.62*** (0.01)	0.15*** (0.01)
Far død	0.01* (0.01)	0.01* (0.01)	0.01* (0.01)	0.01 (0.01)
Mor død	0.05*** (0.01)	0.03*** (0.01)	0.05*** (0.01)	0.05*** (0.01)
Adopteret	-0.10*** (0.01)	-0.14*** (0.01)	-0.08*** (0.01)	-0.08*** (0.01)
Lav fødselsvægt	-0.03*** (0.01)	-0.05*** (0.01)	-0.02** (0.01)	-0.05*** (0.01)
Mor med erhvervsuddannelse	-0.01 (0.01)	-0.01 (0.01)	-0.02 (0.01)	0.07*** (0.02)
Mor med gymnasial uddannelse	0.07*** (0.01)	0.06*** (0.01)	0.07*** (0.01)	0.09*** (0.02)
Mor med KVU	-0.01 (0.01)	0.02 (0.01)	-0.03*** (0.01)	0.04* (0.02)
Mor med LVU	-0.03** (0.01)	-0.03 (0.01)	-0.04** (0.01)	-0.08** (0.03)
Mor med ph.d.	-0.05*** (0.01)	-0.03** (0.01)	-0.06*** (0.01)	-0.10*** (0.02)
Far med erhvervsuddannelse	0.12*** (0.01)	0.14*** (0.01)	0.11*** (0.01)	0.14*** (0.01)
Far med gymnasial uddannelse	0.19*** (0.01)	0.18*** (0.01)	0.19*** (0.01)	0.11*** (0.01)

	Model 1	Model 2	Model 3	Model 4
Far med KVVU	0.15***	0.17***	0.14***	0.09***
	(0.01)	(0.01)	(0.01)	(0.02)
Far med MVU	0.29***	0.31***	0.27***	0.14***
	(0.01)	(0.01)	(0.01)	(0.02)
Far med LVU	0.32***	0.35***	0.30***	0.10***
	(0.01)	(0.01)	(0.01)	(0.02)
Far med ph.d.	0.15***	0.17***	0.13***	0.04*
	(0.01)	(0.01)	(0.01)	(0.02)
Mor i psykiatrisk behandling	0.04***	0.03***	0.05***	0.03*
	(0.01)	(0.01)	(0.01)	(0.01)
Far i psykiatrisk behandling	0.02***	0.02*	0.03***	0.00
	(0.01)	(0.01)	(0.01)	(0.01)
Eleven i psykiatrisk behandling	-0.10***	-0.17***	-0.07***	-0.40***
	(0.01)	(0.01)	(0.01)	(0.01)
Eleven straffet	-0.09***	-0.11***	-0.08***	-0.05***
	(0.01)	(0.01)	(0.01)	(0.01)
Mor straffet	-0.03***	-0.04***	-0.02***	0.00
	(0.01)	(0.01)	(0.01)	(0.01)
Far straffet	-0.05***	-0.07***	-0.04***	-0.00
	(0.01)	(0.01)	(0.01)	(0.01)
Forældre samboende hele opvækst	0.14***	0.22***	0.10***	0.05***
	(0.01)	(0.01)	(0.01)	(0.01)
To børn i familien	-0.04***	0.01	-0.07***	0.04
	(0.01)	(0.01)	(0.01)	(0.02)
Tre børn i familien	-0.08***	-0.03*	-0.11***	0.03
	(0.01)	(0.01)	(0.01)	(0.02)
Fire børn i familien	-0.07***	-0.03***	-0.09***	-0.01
	(0.01)	(0.01)	(0.01)	(0.02)
> fire børn i familien	-0.09***	-0.06***	-0.10***	-0.01
	(0.01)	(0.01)	(0.01)	(0.01)
Et skoleskift	-0.22***	-0.25***	-0.20***	-0.45***
	(0.01)	(0.01)	(0.01)	(0.01)
To skoleskift	-0.28***	-0.33***	-0.26***	-0.41***
	(0.01)	(0.01)	(0.01)	(0.01)
> to skoleskift	-0.22***	-0.26***	-0.20***	-0.25***
	(0.01)	(0.01)	(0.01)	(0.01)
Mor på kontanthjælp	-0.09***	-0.13***	-0.07***	-0.05***
	(0.01)	(0.01)	(0.01)	(0.01)
Far selvstændig	-0.04***	-0.04***	-0.04***	0.01
	(0.01)	(0.01)	(0.01)	(0.01)
Far førtidspensionist	-0.01	-0.02**	-0.00	-0.01

	Model 1	Model 2	Model 3	Model 4
	(0.01)	(0.01)	(0.01)	(0.01)
Mor selvstændig (hyppigst)	0.02**	0.01	0.02**	0.02
	(0.01)	(0.01)	(0.01)	(0.02)
Mor på kontanthjælp (hyppigst)	-0.02*	-0.01	-0.03**	0.01
	(0.01)	(0.01)	(0.01)	(0.01)
Far selvstændig (hyppigst)	0.03***	0.03***	0.03***	0.03
	(0.01)	(0.01)	(0.01)	(0.02)
Mors oprindelse: Afrika	-0.04***	-0.07***	-0.03***	0.04***
	(0.01)	(0.01)	(0.01)	(0.01)
Mors oprindelse: Asien	0.03***	0.08***	0.01	0.01
	(0.01)	(0.01)	(0.01)	(0.01)
Mors oprindelse: Irak	-0.00	0.00	-0.00	0.06***
	(0.01)	(0.01)	(0.01)	(0.01)
Mors oprindelse: Island	0.01**	0.01	0.02**	0.02
	(0.01)	(0.01)	(0.01)	(0.01)
Mors oprindelse: Libanon	-0.06***	-0.05***	-0.07***	0.03**
	(0.01)	(0.01)	(0.01)	(0.01)
Mor oprindelse: Pakistan	-0.04***	-0.05***	-0.03***	0.01
	(0.01)	(0.01)	(0.01)	(0.01)
Mor oprindelse: Polen	-0.00	0.02**	-0.02**	0.04***
	(0.01)	(0.01)	(0.01)	(0.01)
Mor oprindelse: Somalia	-0.02*	-0.03***	-0.01	0.04***
	(0.01)	(0.01)	(0.01)	(0.01)
Mor oprindelse: Storbritannien	0.02**	0.01	0.02***	-0.01
	(0.01)	(0.01)	(0.01)	(0.01)
Mor oprindelse: Tyrkiet	-0.10***	-0.09***	-0.10***	0.06***
	(0.01)	(0.01)	(0.01)	(0.01)
Mor oprindelse: Øvrige ikke-vest	-0.04***	-0.05***	-0.03***	0.06***
	(0.01)	(0.01)	(0.01)	(0.01)
Far ikke-vestlig oprindelse	0.02*	-0.04**	0.06***	0.05**
	(0.01)	(0.01)	(0.01)	(0.02)
20-50 % sårbare børn på skolen	-0.04***	-0.04***	-0.04***	-0.02
	(0.01)	(0.01)	(0.01)	(0.02)
Mere end 50 % sårbare børn	-0.04***	-0.03***	-0.04***	-0.03***
	(0.01)	(0.01)	(0.01)	(0.01)
Andel med specialundervisning i forhold til kommunens andel	-0.03***	-0.02*	-0.03**	-0.37***
	(0.01)	(0.01)	(0.01)	(0.02)
2014	-0.38***	-0.41***	-0.35***	0.05
	(0.01)	(0.02)	(0.01)	(0.03)
2015	-0.05***	0.06***	-0.12***	0.12***
	(0.01)	(0.02)	(0.01)	(0.03)

	Model 1	Model 2	Model 3	Model 4
Indlæggelseshyppighed 1. kvartil ¹⁶	-0.02**	-0.02*	-0.02*	0.05**
	(0.01)	(0.01)	(0.01)	(0.02)
Indlæggelseshyppighed 2. kvartil	-0.05***	-0.06***	-0.05***	0.05**
	(0.01)	(0.01)	(0.01)	(0.02)
Indlæggelseshyppighed 3. kvartil	-0.05***	-0.06***	-0.05***	0.01
	(0.01)	(0.01)	(0.01)	(0.01)
Indlæggelseshyppighed 4. kvartil	-0.07***	-0.07***	-0.07***	0.02
	(0.01)	(0.01)	(0.01)	(0.02)
Indlæggelseshyppighed 5. kvartil	-0.12***	-0.12***	-0.13***	-0.06***
	(0.01)	(0.01)	(0.01)	(0.02)
Lægekontakt 1. kvartil	0.19***	0.10**	0.23***	0.49***
	(0.03)	(0.04)	(0.03)	(0.04)
Lægekontakt 2. kvartil	0.20***	0.11**	0.24***	0.48***
	(0.03)	(0.04)	(0.03)	(0.04)
Lægekontakt 3. kvartil	0.22***	0.12**	0.27***	0.50***
	(0.03)	(0.04)	(0.03)	(0.04)
Lægekontakt 4. kvartil	0.23***	0.13***	0.28***	0.48***
	(0.03)	(0.04)	(0.03)	(0.04)
Lægekontakt 5. kvartil	0.24***	0.14***	0.29***	0.38***
	(0.03)	(0.04)	(0.03)	(0.04)
Indlæggelseshyppighed (mor) 1. kvartil	0.02*	0.00	0.03***	0.08***
	(0.01)	(0.01)	(0.01)	(0.02)
Indlæggelseshyppighed (mor) 2. kvartil	0.03***	0.02*	0.04***	0.12***
	(0.01)	(0.01)	(0.01)	(0.02)
Indlæggelseshyppighed (mor) 3. kvartil	0.04***	0.02*	0.04***	0.14***
	(0.01)	(0.01)	(0.01)	(0.02)
Indlæggelseshyppighed (mor) 4. kvartil	0.04***	0.03**	0.05***	0.15***
	(0.01)	(0.01)	(0.01)	(0.02)
Indlæggelseshyppighed (mor) 5. kvartil	0.06***	0.06***	0.06***	0.16***
	(0.01)	(0.01)	(0.01)	(0.02)
Lægekontakt (mor) 1. kvartil	0.44***	0.43***	0.44***	0.28***
	(0.03)	(0.04)	(0.03)	(0.04)
Lægekontakt (mor) 2. kvartil	0.44***	0.42***	0.44***	0.31***
	(0.03)	(0.04)	(0.03)	(0.04)
Lægekontakt (mor) 3. kvartil	0.45***	0.42***	0.46***	0.31***
	(0.03)	(0.04)	(0.03)	(0.04)
Lægekontakt (mor) 4. kvartil	0.47***	0.43***	0.48***	0.33***
	(0.03)	(0.04)	(0.03)	(0.04)
Lægekontakt (mor) 5. kvartil	0.48***	0.44***	0.50***	0.37***
	(0.03)	(0.04)	(0.03)	(0.04)

	Model 1	Model 2	Model 3	Model 4
Indlæggelseshyppighed (far) 1. kvintil	0.03***	0.03**	0.03**	0.04*
	(0.01)	(0.01)	(0.01)	(0.02)
Indlæggelseshyppighed (far) 2. kvintil	0.02*	0.03**	0.01	0.10***
	(0.01)	(0.01)	(0.01)	(0.02)
Indlæggelseshyppighed (far) 3. kvintil	0.01	0.01	0.01	0.07***
	(0.01)	(0.01)	(0.01)	(0.02)
Indlæggelseshyppighed (far) 4. kvintil	0.01	0.01	0.01	0.05***
	(0.01)	(0.01)	(0.01)	(0.02)
Indlæggelseshyppighed (far) 5. kvintil	0.02**	0.03**	0.02	0.10***
	(0.01)	(0.01)	(0.01)	(0.02)
Lægekontakt (far) 1. kvintil	0.03*	0.06**	0.02	0.09***
	(0.02)	(0.02)	(0.02)	(0.03)
Lægekontakt (far) 2. kvintil	0.03*	0.04*	0.02	0.10***
	(0.02)	(0.02)	(0.02)	(0.03)
Lægekontakt (far) 3. kvintil	0.02	0.02	0.02	0.06*
	(0.02)	(0.02)	(0.02)	(0.03)
Lægekontakt (far) 4. kvintil	0.03*	0.02	0.04*	0.08**
	(0.02)	(0.02)	(0.02)	(0.03)
Lægekontakt (far) 5. kvintil	0.04*	0.02	0.05**	0.05
	(0.02)	(0.02)	(0.02)	(0.03)
AIC	657171.90	716072.45	663448.88	55687.71
BIC	658204.80	717104.65	664481.43	56715.75
Log Likelihood	-328481.95	-357932.22	-331620.44	-27740.85
Num. obs.	152012	150993	151504	159689
Num. groups: instnr	1521	1519	1519	1535
Var: instnr (Intercept)	0.11	0.22	0.09	0.33
Var: Residual	4.36	6.62	4.62	

Note: ***p < 0.001, **p < 0.01, *p < 0.05. ¹ Indlagte er opdelt i kvintiler i forhold til indlæggelseshyppigheden. Basisniveauet er dermed dem, der ikke har været indlagt.

**VIDEN I
VELFÆRD**

DET NATIONALE FORSKNINGS-
OG ANALYSECENTER FOR VELFÆRD