

Dragør kulturhus

et kulturelt stort hul i jorden.

Indrettes til

koncerter,

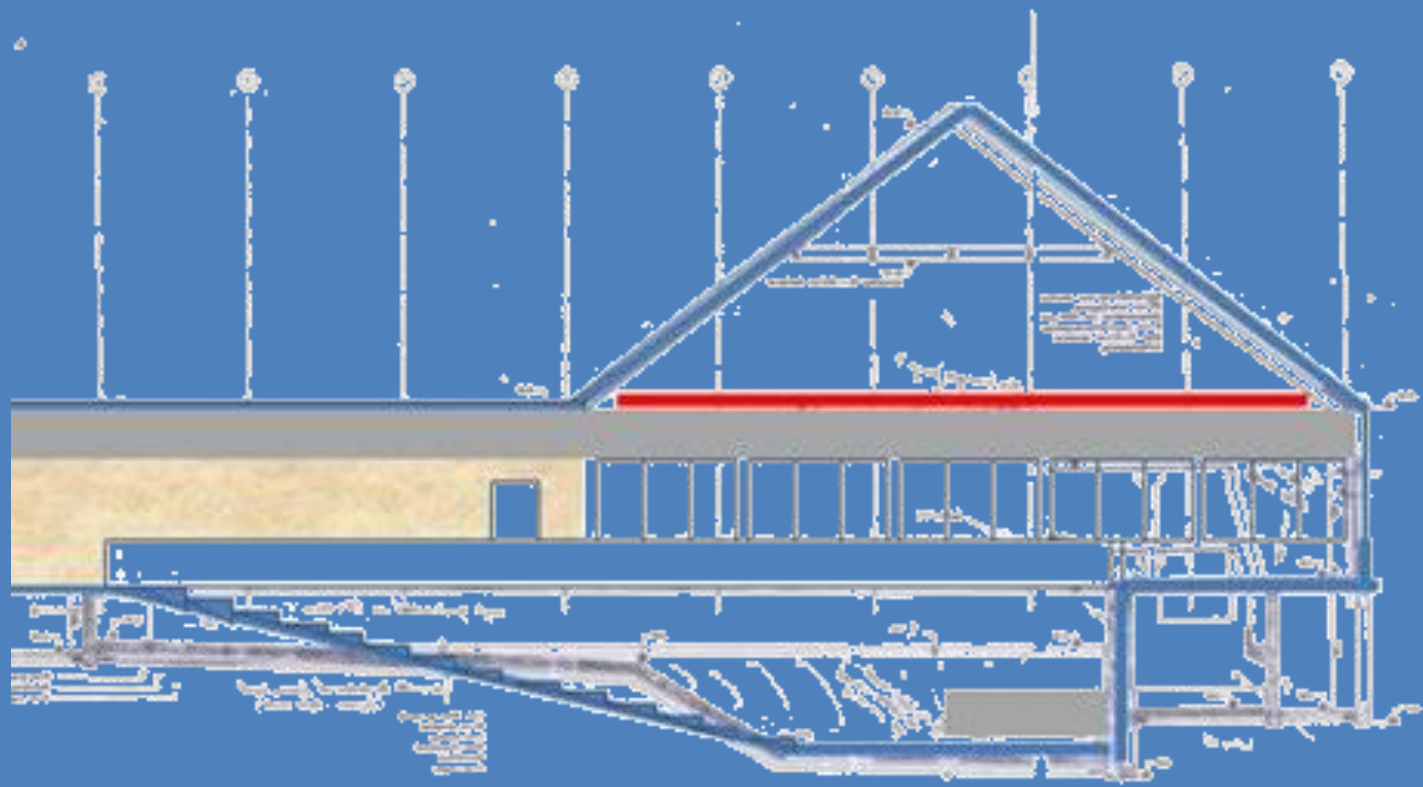
årlige revy,

foredrag,

udstillinger

og meget mere.

Merete Stefani & Flemming Brylle





*Udtjent svømmehal omdannet til et arkitektonisk funktionelt kulturhus,
”et kulturelt hul i jorden”.*

En udtjent Svømmehal, kan med små midler (fondsmidler uden udgift for Dragør Kommune) omdannes til et funktionelt kulturhus.

Sådan løser Merete Stefani og Flemming Brylle, behovet for et kulturhus hos en rig kommune, Dragør. En kommune, der sender million beløb, via den kommunale udligningsordning, til fattige kommuner i hele Danmark som alle har velfungerende kulturhuse. Sådan er den politiske udligning konstrueret i Danmark.

Kulturhuset har en dybde af 6 meter, på det dybeste sted, og yderligere 14 meter til kippen af det pyramideformede tag over svømmehalen, her kan orkestre, revyer, foredrag og filmforevisninger tage plads, medens 200 gæster er anbragt på det amfibium skabte skrå bunddække der går fra dybt til lavt niveau. Trappeformet 40 cm x 40 cm trin forsynet med siddepuder, enkelt at håndtere.

Færdiggørelse af det 1000 kvadratmeter smukke lokale, kan enten bevares autentisk, med fliser og markeringerne af banerne i bassinet, som svømmehallen er udstyret med, eller opdateres med sort Pirelli gummi gulve, hvide vægge, og farvede hynder i amfibium.

Merete Stefani og Flemming Brylle
arkitekt m. a. a. kunstner



**amfiteater, scene, orkestergrav,
udstilling, loppemarked, catwalk....**





Café
Shop

kulturhus dragør

