



  **UNDERSØGELSE AF ELEVKAPACITET PÅ DRAGØR SKOLE**

*Skolesammenlægning i Dragør Kommune / JUNI 2011*

ARKITEMA ARCHITECTS

# AREALFORDELING EKSISTERENDE FORHOLD

analyse eksisterende forhold



- Undervisning - faglokaler idræt
- Undervisning - øvrige
- Læringscenter
- Fællesareal/gang
- Gang/fællesareal
- Gang/garderobe
- Gang
- Personale
- Serviceareal - toiletter
- Serviceareal - depot
- Serviceareal - teknik og værksted
- Sekundære areal



DRAGØR SKOLE, KÆLDERETAGE / 1:400

# AREALFORDELING EKSISTERENDE FORHOLD

analyse eksisterende forhold



- Undervisning - faglokaler idræt
- Undervisning - øvrige
- Læringscenter
- Fællesareal/gang
- Gang/fællesareal
- Gang/garderobe
- Gang
- Personale
- Serviceareal - toiletter
- Serviceareal - depot
- Serviceareal - teknik og værksted
- Sekundære areal



DRAGØR SKOLE, STUEETAGE / 1:400

# AREALFORDELING EKSISTERENDE FORHOLD

analyse eksisterende forhold



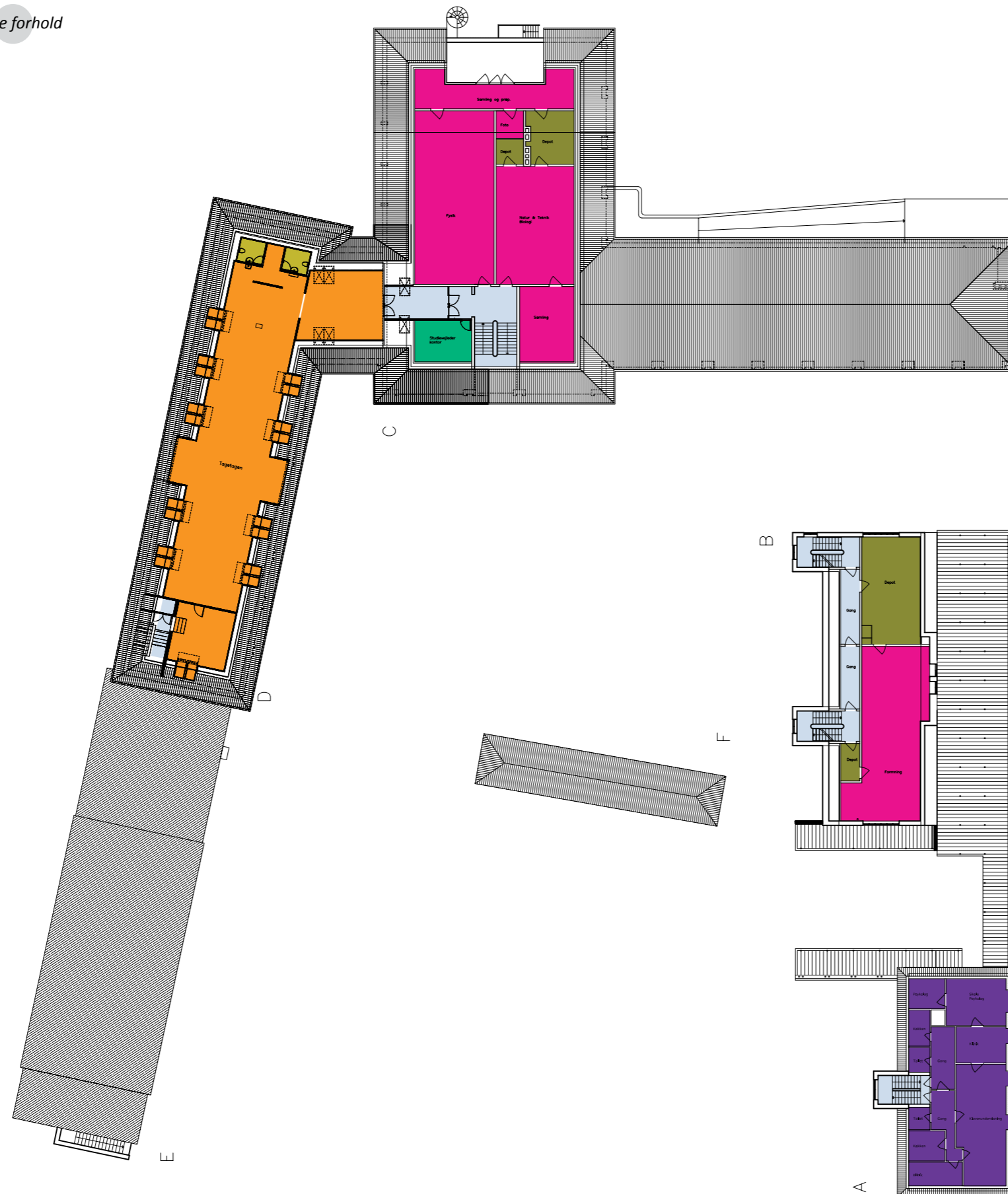
- Undervisning - faglokaler idræt
  - Undervisning - øvrige
  - Læringscenter
  - Fællesareal/gang
  - Gang/fællesareal
  - Gang/garderobe
  - Gang
  - Personale
  - Serviceareal - toiletter
  - Serviceareal - depot
  - Serviceareal - teknik og værksted
  - Sekundære areal
- Nord



DRAGØR SKOLE, 1.SAL / 1:400

# AREALFORDELING EKSISTERENDE FORHOLD

analyse eksisterende forhold



- Undervisning - faglokaler idræt
- Undervisning - øvrige
- Læringscenter
- Fællesareal/gang
- Gang/fællesareal
- Gang/garderobe
- Gang
- Personale
- Serviceareal - toiletter
- Serviceareal - depot
- Serviceareal - teknik og værksted
- Sekundære areal



DRAGØR SKOLE, TAGETAGE / 1:400



# AREALFORDELING EKSISTERENDE FORHOLD

analyse eksisterende forhold



## Arealfordeling pr. elev, Nordstrandskolen

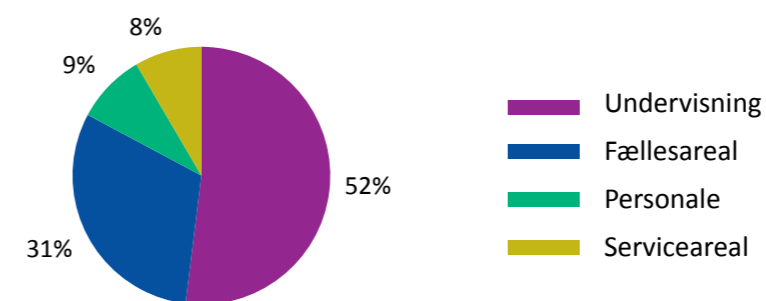
Antal elever: 427 fordelt på 20 klasser  
 Klassekoefficient 1.-9. klasse: 19,6

Kategori	Underkategori	Areal	Areal pr. elev	Areal pr. kategori	Areal pr. elev
Undervisning	hjemmeklasser	963 m <sup>2</sup>	2,3 m <sup>2</sup>		
Undervisning	faglokaler	781 m <sup>2</sup>	1,8 m <sup>2</sup>		
Undervisning	øvrige	443 m <sup>2</sup>	1,0 m <sup>2</sup>	2187 m <sup>2</sup>	5,1 m <sup>2</sup>
Fællesareal	læringscenter	140 m <sup>2</sup>	0,3 m <sup>2</sup>		
Fællesareal	fællesrum/gang	240 m <sup>2</sup>	0,6 m <sup>2</sup>		
Fællesareal	gang/fællesrum	404 m <sup>2</sup>	0,9 m <sup>2</sup>		
Fællesareal	gang/garderobe	64 m <sup>2</sup>	0,1 m <sup>2</sup>		
Fællesareal	gang	450 m <sup>2</sup>	1,1 m <sup>2</sup>	1298 m <sup>2</sup>	3,0 m <sup>2</sup>
Personale	generelt	369 m <sup>2</sup>	0,9 m <sup>2</sup>	369 m <sup>2</sup>	0,9 m <sup>2</sup>
Serviceareal	toiletter	64 m <sup>2</sup>	0,1 m <sup>2</sup>		
Serviceareal	depot	291 m <sup>2</sup>	0,7 m <sup>2</sup>	355 m <sup>2</sup>	0,8 m <sup>2</sup>
i alt:		4208 m <sup>2</sup>	9,9 m <sup>2</sup>	4208 m <sup>2</sup>	9,9 m <sup>2</sup>

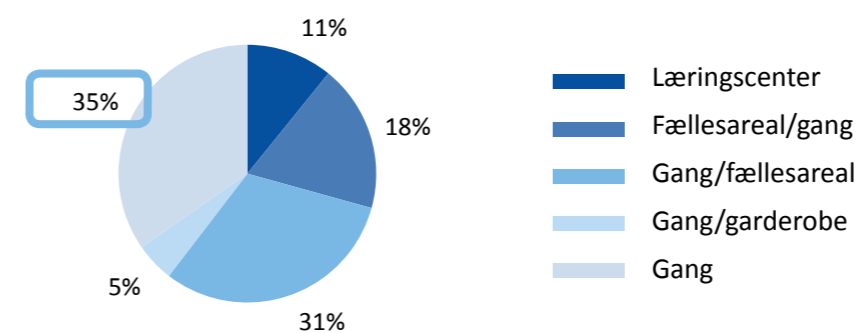
Arealer der ikke er medtaget i opgørelsen:

Undervisning	faglokaler idræt	603 m <sup>2</sup>	1,4 m <sup>2</sup>
Serviceareal	teknik og værksted	196 m <sup>2</sup>	0,5 m <sup>2</sup>
Sekundære areal	Læge, tandlæge mm.	240 m <sup>2</sup>	0,6 m <sup>2</sup>
i alt:		5247 m <sup>2</sup>	12,3 m <sup>2</sup>

Samtligte areal:



Fællesareal specificeret:



Det opgjorte areal er grove nettoarealer - opgjort på baggrund af vist disponering af funktioner.

# BEREGNING AF PERSONKAPACITET

analyse eksisterende forhold

## KAPACITET

23

Personkapaciteten er vejledende og viser det maksimale antal personer som *anbefales* for at undervisningslokalet kan indrettes til en velfungerende hjemklasse. Personkapaciteten er angivet i personer og inkluderer både elever og lærere/personale. Personkapaciteten afhænger af undervisningskultur, pædagogik og tradition udover de her viste beregninger, og udgør kun en anbefaling baseret på erfaring fra andre skoler. Personkapaciteten på de vedlagte oversigter er beregnet ud fra to parametre; rumindhold og frit gulvareal. Den udregning der giver det mindste antal personer er brugt til angivelse af personkapaciteten.

## RUMINDHOLD

*min. 6 m<sup>3</sup> pr. person*

Der er ikke nogle lovmæssige krav til pladsforhold i eksisterende undervisningslokaler i folkeskolen. Vedr. nybygning og omfattende ombygning er det byggelovgivning som er mest præcis. Her er kravene angivet som rumindhold for at sikre et godt indeklima. Bygningsreglementet af 2010 skriver i kap. 3.4.2 stk. 2 at "normalklasserum i skoler og lignende skal, når der etableres effektiv ventilation, have et rumindhold på mindst 6 m<sup>3</sup> pr person".

## GULVAREAL

*min. 2 m<sup>2</sup> pr. person*

Undersøgelsen af frit gulvareal skal sikre det funktionelle aspekt. Her arbejder vi med et erfaringstal der siger min. 2 m<sup>2</sup> frit gulvareal pr. person i en normalklasse. Til sammenligning giver det en normalklasse på min. 60 m<sup>2</sup> for 28 elever og 2 personale.

## RUMHØJDE

Undersøgelsen er lavet på baggrund af rumhøjder registreret på skolen. Rumhøjden er målt fra overkant gulv til underkant etagedæk. Der er i beregningerne trukket 0,15 m fra den målte rumhøjde for at give plads til eksisterende og fremtidige akustiske loftplader.



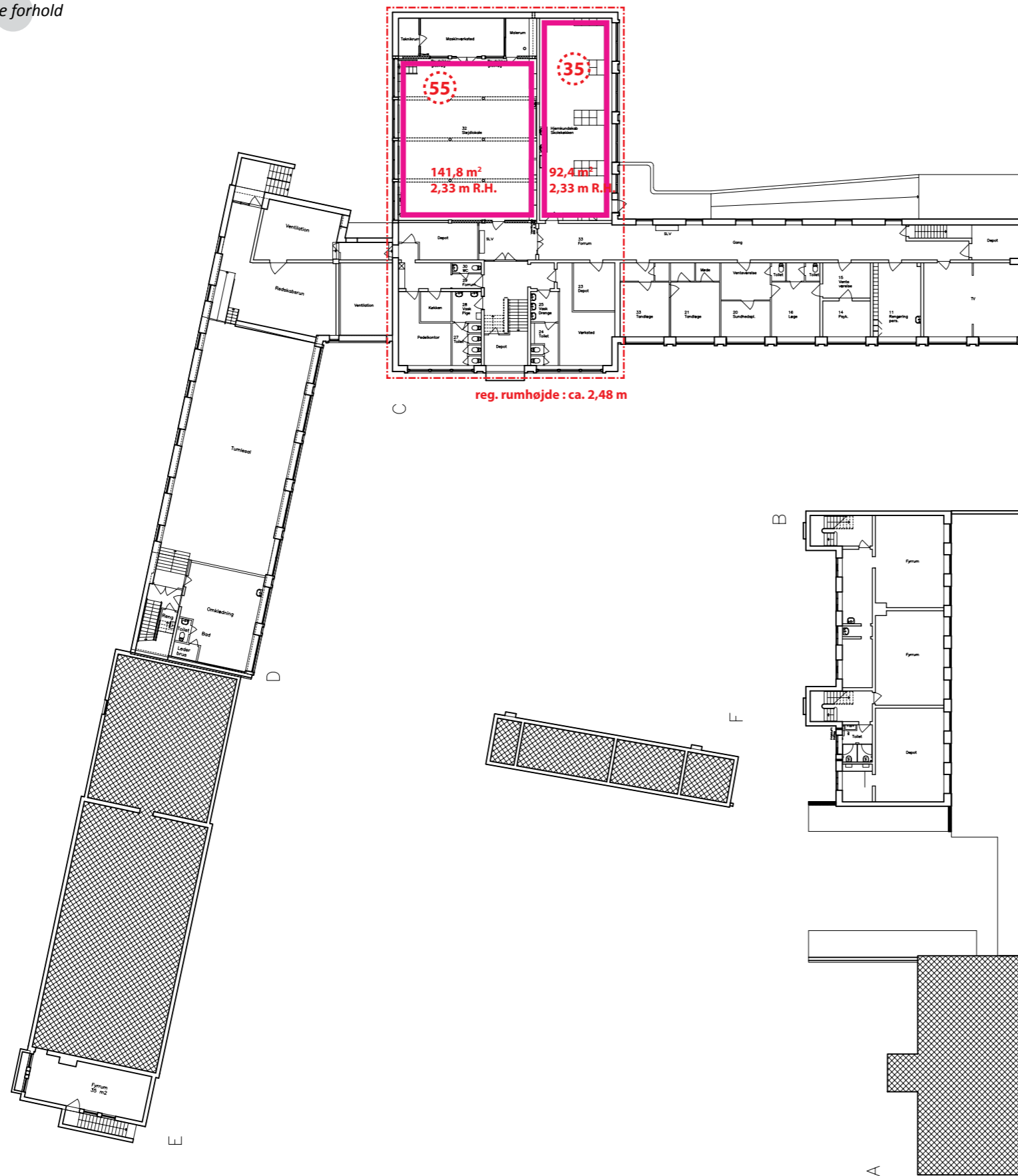
OP TIL  
22 ELEVER + 1 LÆRER

*Normalklasserne på Dragør skole varierer lidt i størrelsen men er generelt små. Som vist i oversigten fungerer de fleste klasser fint med klasser op til 22 elever + 1 lærer. Bygning B, den grå skole, har de mindste klasser men kan til gengæld bruge det mellemiggende grupperum. De to små klasser ved indgangspartiet i bygning C kan sammenlægges med depotet for at få en bedre størrelse. Med denne mindre ændring kan alle klasser indrettes velfungerende til 22 elever + 1 lærer.*

**KONKLUSION**

# BEREGNING AF PERSONKAPACITET

analyse eksisterende forhold



- 23 Angivelse af personkapacitet (elever+lærer)
- 23 Faglokale : personkapaciteten er ang for brug som normalklasse.
- 59,1 m<sup>2</sup> Angivelse af frit gulvareal
- Angivelse af registreret rumhøjde i bygningafsnit.
- Hjemklasse
- Faglokale
- Øvrig undervisning

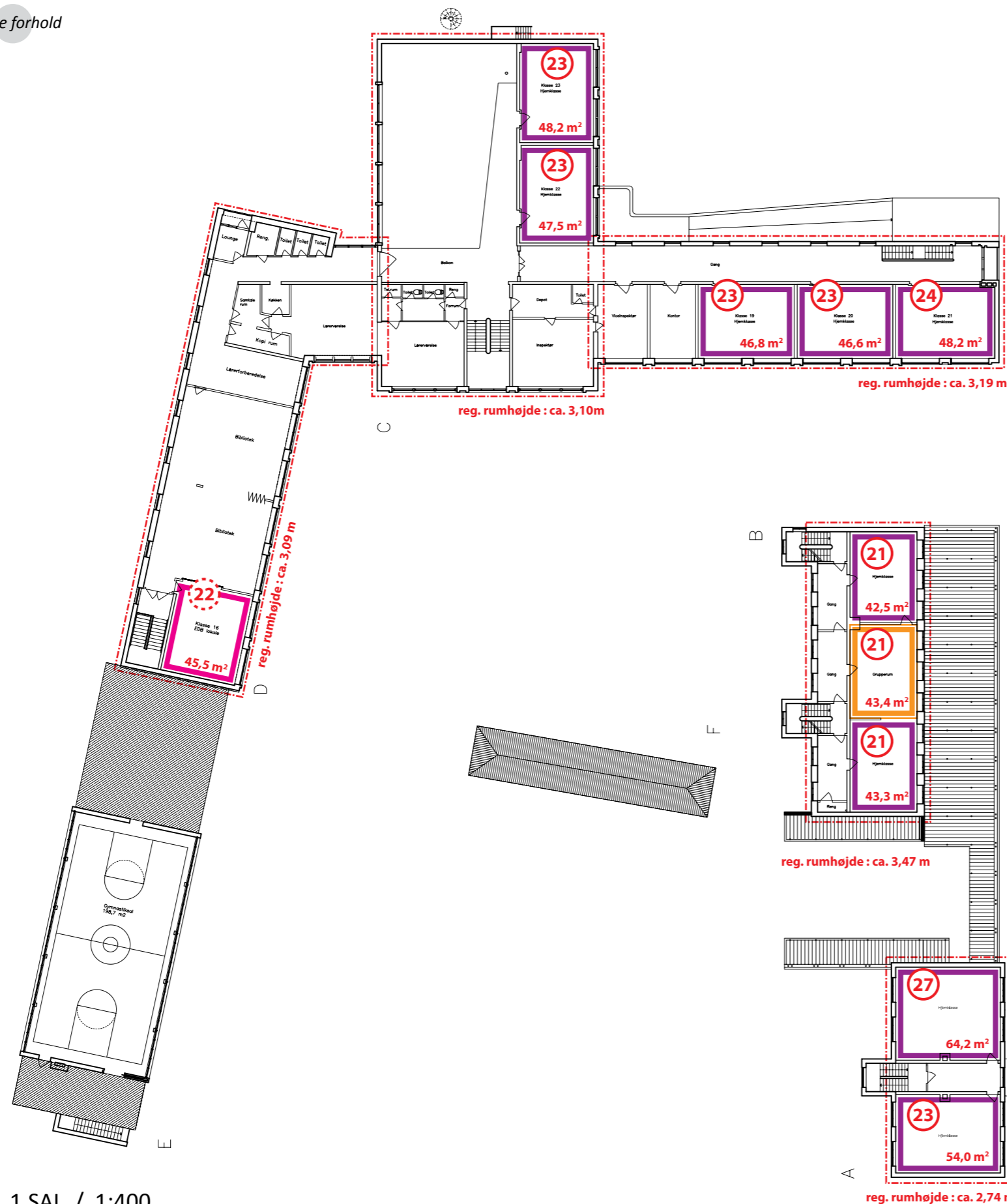






# BEREGNING AF PERSONKAPACITET

analyse eksisterende forhold

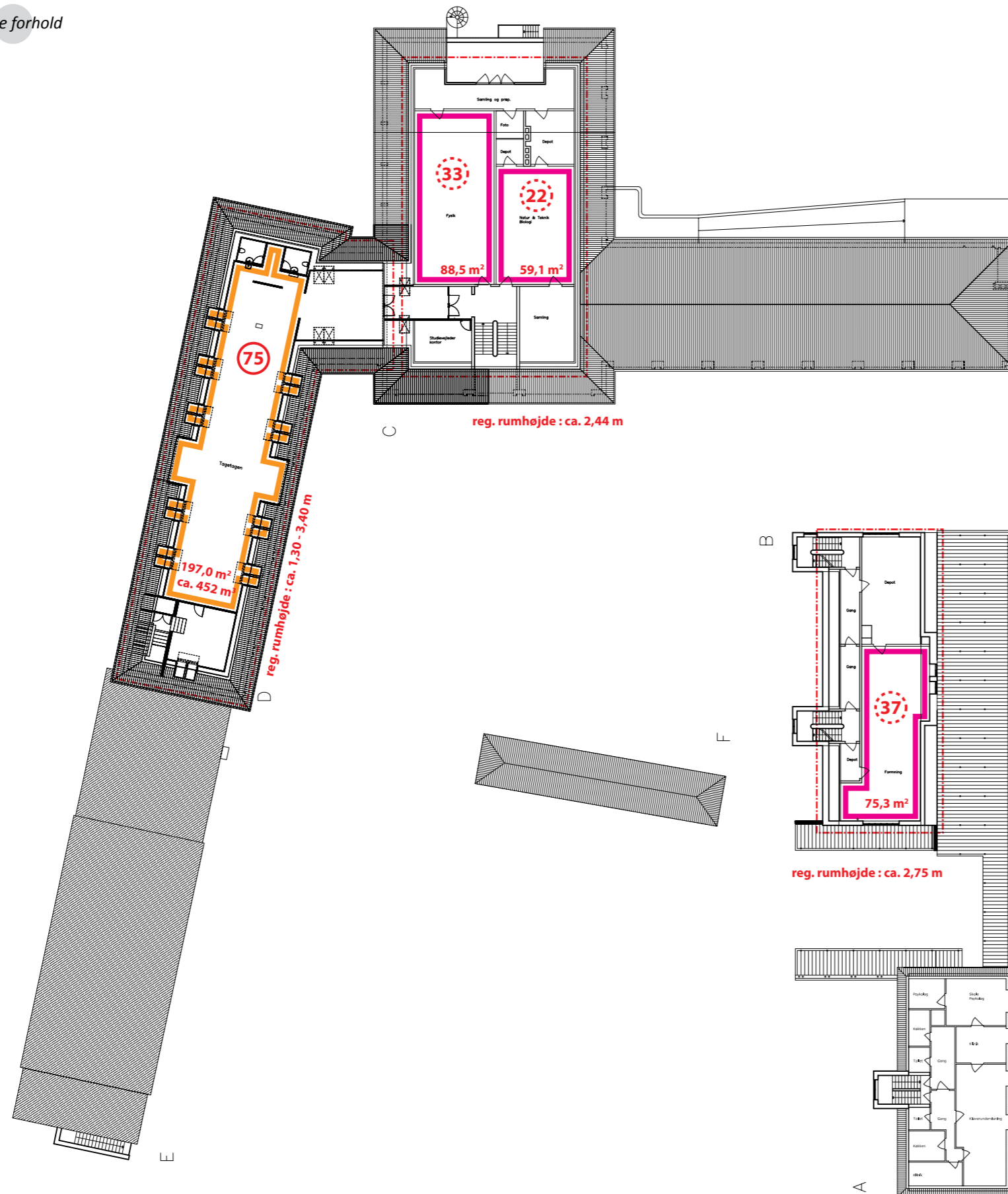


- 23 Angivelse af personkapacitet (elever+lærer)
- 23 Faglokale : personkapaciteten er ang for brug som normalklasse.
- 59,1 m<sup>2</sup> Angivelse af frit gulvareal
- Angivelse af registreret rumhøjde i bygningafsnit.
- Hjemklasse
- Faglokale
- Øvrig undervisning
- Nord

DRAGØR SKOLE, 1.SAL / 1:400

# BEREGNING AF PERSONKAPACITET

analyse eksisterende forhold



- 23 Angivelse af personkapacitet (elever+lærer)
  - 23 Faglokale : personkapaciteten er ang for brug som normalklasse.
  - 59,1 m<sup>2</sup> Angivelse af frit gulvareal
  - Angivelse af registreret rumhøjde i bygningafsnit.
  - Hjemklasse
  - Faglokale
  - Øvrig undervisning
- 
- | Nord

DRAGØR SKOLE, TAGETAGE / 1:400